

*dünyanın
havasını
değiřtiren
marka*



CE



BAHÇIVAN®

2007-2008



Firma Profili

BAHÇIVAN 1990 yılında ısıtma, soğutma ve havalandırma alanlarındaki gereksinimleri karşılamak üzere kurulmuştur.

1992 yılında, iki yıllık üretim hazırlık çalışmalarının ardından, ilk olarak salyangoz aspiratörlerin üretimine başlanmasıyla hızlı bir gelişim sürecine girilmesi ve bu gelişimi sürdürme yolundaki büyük çabalar, bugün dünya çapında sektörün en iddialı firmaları arasındaki haklı yerini almasını sağlamıştır.

Son yıllarda yaptığı dev yatırımlar ve yoğun Ar-Ge (Araştırma&Geliştirme) çalışmalarıyla incelemenize sunduğumuz bu katalogtaki ürünleri, Fan Teknolojisindeki son gelişmeler ışığında ardarda üretim bandına alan firmamız, İstanbul'daki 7000 m2 lik kapalı alanda faaliyetini sürdürmektedir.

Yıllık 500.000 adet olan motor üretim kapasitesini BAHÇIVAN kendi üretimlerinde kullanmaktadır.

BAHÇIVAN ürünleri, yurtiçindeki pek çok firmanın kullanımına sunulmakla birlikte, 30'u aşkın ülkeye ihraç edilmektedir.

Amacımız müşterilerimize en iyi kalite ve servisi sağlamaktır.



KALİTE POLİTİKAMIZ

- ◆ Kalite sistem etkinliğini yükselterek müşteri memnuniyetini sağlamak.
- ◆ Kaliteyi vurgulayan bir anlayışla sektördeki lider konumunu korumak.
- ◆ Daha etkin bir başarı sağlamak için ekibimizin bilgi ve niteliklerini geliştirerek onları daima modern teknolojiyi kullanmaya yöneltmek.
- ◆ Sektörümüzde ülke çapında lider, dünya genelinde daima ilk onda yer almak.
- ◆ Çevre ve insana saygılı çalışmalar gerçekleştirip ekonomik ve ekolojik ürünler sunmak.
- ◆ Seçkin bayilerimiz ile ürünlerimizi iç piyasaya ve yurtdışı pazarlara ulaştırmak.
- ◆ Var olan müşteri potansiyelimize gelişen kalitemizle her yıl yenilerini eklemek.
- ◆ Ürünlerimizin tüm dünya genelinde tercih edilmesini sağlayan kalite, kapasite ve fiyatlara ulaşmak.





Bahçivan Dünyasına Hoşgeldiniz

İhtiyaçlarınıza en iyi çözümü bulmak için havalandırma ve fan teknolojileriyle size uygun kombinasyonu oluşturmanızı kolaylaştırıyoruz.

Havalandırma İçin Gereksinimler

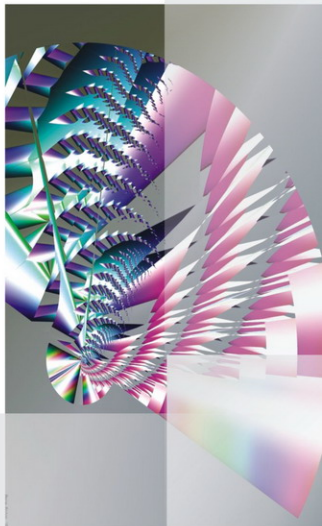
Havalandırma ve hava ekstraksiyonu (çekme) alanlarında birçok uygulamalar için BAHÇIVAN mükemmel çözümler sunar.

Motor, fan ve kontrol teknolojileri için neredeyse sınırsız olası kombinasyonlar var diyebiliriz. Bu sebeple uygulamalarınız için en iyi çözümü bulduğunuzdan emin olmalısınız. Bu bakımdan elinizdeki katalog en uygun rehber olacaktır.

İnsanların yaşadıkları, çalıştıkları veya günlük aktivitelerini gerçekleştirdikleri yerler, hijyen ve insan sağlığı için havalandırılmalıdır. Kötü koku, sigara dumanı, buhar, karbondioksit, sis vb. etkenlerin kirlettiği hava, olabildiğince temiz bir şekilde solunmalıdır.

Kirli havanın ortamdaki dışarıya atılıp, temiz havanın iç ortama alınması eski zamanlarda en tipik metod olan kapı ve pencere açmakla sağlanmaktaydı. Bu da yağmur, toz, dış ortam sıcaklığı gibi istenmeyen faktörlerin içeriye girmesine yol açıyordu.

Günümüzde havalandırma uygulamaları ve çeşitlerinin çoğalması, istenmeyen dış faktörlerin önüne geçilmesine olanak tanımaktadır. Havalandırma yöntemlerinin birçok farklı kullanım seçenekleri mevcuttur. Havalandırma sistemleri kademeli olarak kirli havayı dışarıya atıp temiz hava dönüşümünü dış hava etkenlerinden etkilenmeden gerçekleştirirler.





Bizi Her Yerde Bulabilirsiniz

Konutlarda, hastanelerde, okullarda, süpermarketlerde, sanayi alanlarında vb. verimli hava sirkülasyonunun gerekli olduğu her yerde bizi görebilirsiniz.

Satış ve Müşteri Hizmetleri

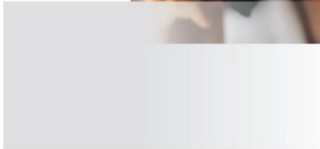
BAHÇIVAN'da herkes sadece müşterilere cevap vermek için değil, aynı zamanda müşteri ihtiyaçlarına en iyi şekilde karşılık vermek için çaba harcar. Takımımızın bu tutumu ve müşterilerimize yanıt verme hızı firma yönetimi tarafından dikkatlice izlenerek herhangi bir olumsuzluğa izin verilmez.

BAHÇIVAN ürünlerinin dünya geneline pazarlanması, temsilcilik ağı ile bölgesel satış müdürlerinin destekleriyle gerçekleşir. Tüm satış ekibimizin teknik geçmişleri ve kapsamlı uygulama tecrübeleri vardır.

Satış sonrası, müşteri hizmetleri departmanımız sipariş detayları ile ilgili müşteriyi irtibata geçer. Birinci sınıf idarî sistem bilgisine sahip olan müşteri hizmetleri ekibimiz gerekli envanteri, ürün çizelgelerini, siparişleri, yüklemeleri zamanında sağlarlar.

Birçok şekilde bize ulaşabilirsiniz. Bizi arayıp müşteri hizmetleri ile görüşme yapabilir veya satış temsilcilerimiz ile Pazartesi' den Cuma' ya 08.30-18.30 (GMT) mesai saatleri arasında irtibata geçerek size en uygun hizmeti alabilirsiniz. Aynı zamanda bize faks, e-posta gönderebilir veya www.bahcivanmotor.com adresinden sitemizi ziyaret edebilirsiniz.

Bizimle çalıştığınızdan dolayı sizlere teşekkür eder, havalandırmada BAHÇIVAN stilinden memnun kalmanızı ümit ederiz.



Güvenlikte Kalite

Ürünlerimiz ISO 9001 standartlarına uygunluk sertifikasına sahiptir. Güvenliğinizi arttırmak ve ürün kalitesinin devamlılığı için en modern üretim ekipmanlarına yatırım yapılmıştır. Üretimin önemli aşamalarında denetim noktaları ile koordinasyonun yanında malzeme seçimlerimizi de sadece yüksek kaliteli malzemelerden yana yaparız. Piyasaya sürülmeden önce, ürünlerimiz testten geçirilirler. Müşteri güvenliği teminatı bu proseslerin sebebinin oluşturmaktadır.

Dünya Çapında Üretim, Üstün Test

DANAK-FORCE DANTEST ISO 9001

BAHÇIVAN ISO 9001 sertifikasına sahiptir. Tasarımda, üretimde ve ürünlerin test aşamalarında yüksek standartlara bağlı kalmaktadır.

BAHÇIVAN ürünleri, tüm öneriler ışığında, optimum dizayn ve alternatiflerini ortaya çıkaran teknik uzmanlarca bilgisayar ortamında dizayn edilir.

Kalite, sistemimizin olmazsa olmazıdır. Her bir BAHÇIVAN ürününün en yüksek standartlara ulaşabilmesi adına her üretim aşamasına gerekli dikkat gösterilir. Ürünlerimizin sanatsal nitelikte, tecrübeli ve bilgili ustalar tarafından parçaları bir araya getirilirken en iyi malzemeler ve en son imalat teknikleri kullanılır.



Yasal ve Normatif Direktifler

Bu katalogta tanıtılan ürünler standartlara bağlı olarak tasarlanmış, geliştirilmiş ve kullanım alanlarına uygun olarak üretilmiştir.

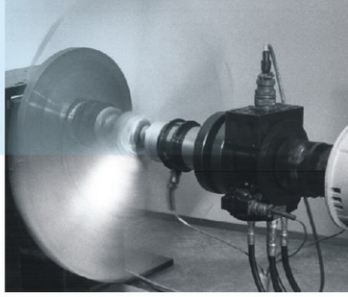
Bahçivan Ürünlerinin Sınıflandırılması

Fanlar geometrik biçimlere ve hava akım yönüne göre adlandırılırlar.

Fan Seçimi

Fan seçiminde iki ana parametre vardır:

- Geri basınca karşı gösterdiği debi
- AC Voltaj



Spesifik Fan Seçme Parametreleri

Fan veya ürün aşağıdaki parametrelere göre seçilir.

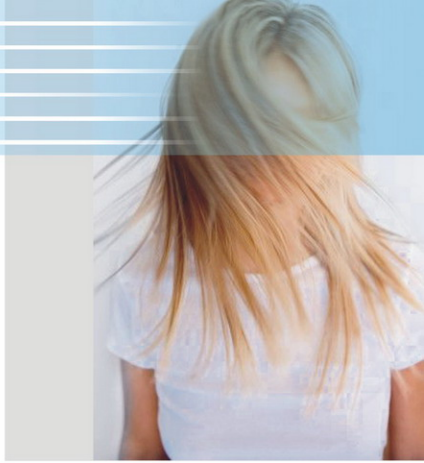
- Geri basınca karşı gösterdiği debi
- Yapısal tasarımı
- Devir (d/d)
- Fan Çapı
- Fanın serbest veya kapalı ortamda çalışması

Ses Seviyesi

Ürün testinde titreşimi önleyecek şekilde montajı yapılarak AC nominal voltaj ve frekansında testi yapılmıştır. Testlerdeki veriler türüne özgü ve ortalama değerlerdir. Testler bağımsız bir laboratuarda yapılmıştır ve ölçülen değerler her zaman gerçek değerleri değildir. Ortam değişkenlerinin bu değere etkisi kaçınılmazdır.

Şoklama

Şoklama testleri IEC-68 standartlarına göre gerçekleştirilir.



Balans Kalitesi

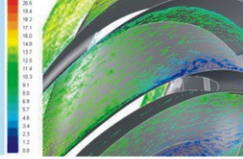
Balans kalite testi DIN ISO 1940 seviye G6.3 standardına göre yapılır. Özel uygulamalarda, yüksek kaliteli balans ayarı istemelisiniz. Lütfen bu konu ile ilgili olarak teknik departmanımızla görüşünüz.

Voltaaj

Performans eğrilerinde belirtilen performans verileri standart versiyon için 230-380V/1ph/50Hz dir. (İsteğe bağlı olarak 60Hz üretilmektedir)

Ortam Isısı

Uygun ortam ısısı, çalışma noktalarında belirtildiği gibi olmalıdır. Aksiyel Fanlar hava boşluğunda çalıştırıldıklarında düşük güç tüketimi ve motor içinde düşük sıcaklık oluşur. Geri basınç arttığında motor sıcaklığının yükselmesi de kaçınılmazdır.



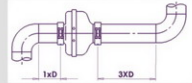
Montaj Önerileri

Hava türbülansından kaynaklanan verim kaybını önlemek için, fanın emiş ve atış tarafında belirli uzunluklarda düz hava kanalı bulunmalıdır.

Tavsiye edilen minimum emiş kanalı uzunluğu bir fan çapı, minimum atış kanalı ise üç fan çapı uzunluğunda olmalıdır. Kullanılan fan dikdörtgen kesitli ise eşdeğer fan çapı aşağıdaki formül yardımı ile hesaplanır:

$$D = \sqrt{\frac{4 \cdot h \cdot w}{\pi}}$$

D= Eşdeğer fan çapı
H= Fan yüksekliği
W= Fan çapı



Araştırma ve Geliştirme (Ar-Ge)

Ürünümüzün yenilikçi araştırma ve geliştirme çalışmalarıyla çeşitli hesaplama aşamalarından, dizaynlardan ve testlerden geçirilmesi, en avantajlı teknolojilerle en uygun fiyatları buluşturmaya olanak sağlar.

Araştırma ve geliştirme departmanımızdaki profesörler, mühendisler ve teknisyenlerden oluşan ekibimiz güncel teknolojiyi araştırma-geliştirme uygulamalarıyla **BAHÇIVAN** ürünlerini pazara sunmak için çalışmaktadırlar. Hesaplamalar için bilgisayar ve bilgisayar uygulamalarının kullanılışıyla hava akış simülasyonunun üç boyutta analizi sağlanmaktadır.

Üniversite destekli olan laboratuvarımız, ürünlerimizi hava testlerine tâbi tutup, uluslar arası standartlara uygunluğunu kontrol etmektedir.

Prototipler mükemmel bir hassaslık ve doğrulukla meydana getirilip, atmosfer odasında hava testi tüneline gerekli olan her çeşit cihaz ve ünitelerin desteğiyle uygunlukları test edilir.

Laboratuvarımız **TS IEC 60665** standardındadır. 100 m2 lik yankısız oda sayesinde ses seviyesinin hassas ölçümü gerçekleştirilmektedir.

BAHÇIVAN Ar-Ge Programları

- ◆ Son teknolojiye sahip olan 3D CAD-CAM çizim programı
- ◆ Titreşimi ve voltajı analiz etmeye yarayan programlar
- ◆ Hava akımı simülasyonunda kullanılan CFD programı



Rulmanlar

Rulmanlar bakım gerektirmezler ve her türlü montaj biçiminde kullanılabilirler. Dış halkadan sabitlenen rulman içindeki yağın minimum ortam sıcaklığı eksi 15°C dir. Kullanım yerine göre 40°C ortam sıcaklığında maksimum rulman ömrü 40.000 saattir.

Hava Performans Eğrileri

Hava performans eğrileri **EN-45635** standartlarına göre çıkarılmıştır. Hava yoğunluğu 1,2 kg/m³, sıcaklık 20°C alınmıştır. Performans eğrileri montaj pozisyonunda yapılmıştır (serbest giriş, serbest çıkış) ve Δpfa ses debisinin işlevi gibi giriş kısmındaki basınç artırılır.

Ses Seviyeleri

Bir çok test noktalarına kare test alanı yoluyla veriler yüklendikten sonra zarf yüzey metoduna uygun olarak testler **EN 45635-1** e göre yapılmış ve buna göre performans eğrileri çıkarılmıştır.

1. Panjur Kafesi
2. Yerden yansımali ses çemberi
3. Ölçüm düzenlemesi
4. Test örneği
5. Ses azaltıcı



18 Yıldır Fan Teknolojisinde Lider

BAHÇIVAN'ın üstün kaliteli, yüksek performanslı, tescilli ürünleri dünya çapında endüstriyel ve ticari talebi karşılama yolundadır. Kapsamlı tecrübemiz ve evrensel yapımızla BAHÇIVAN olarak sizlere ayrıcalıklar sunmaktayız.

BAHÇIVAN dünya çapında yayılmış bayi ağı, temsilcilikleriyle ve distribütörleriyle müşterilerine her zaman yakındır. İhtiyaçlarınız için bizimle irtibata geçiniz.



Farklı Tesislerde Her Saatte Tavsiye Edilen Hava Değişimleri

| | | | | | | | |
|------------------|-------|-------------------|-------|---------------------|-------|-------------------------|-------|
| Ahırılar | 8-15 | Dükkanlar | 6-15 | Kilerler | 10 | Restoranlar | 8-15 |
| Ameliyathaneler | 6 | Et lokantaları | 20-30 | Klinikler | 5 | Restoran mutfakları | 25-35 |
| Analiz Lab | 7-8 | Ev mutfakları | 15-20 | Konferans Salonları | 10 | Self Servis | 10-20 |
| Bankalar | 5 | Ev tuvaletleri | 10-15 | Kuaförler | 10-15 | Seralar | 4-10 |
| Banyolar | 6-10 | Fabrikalar | 10 | Kuru temizlemeciler | 30-40 | Sinemalar | 8 |
| Basımevleri | 10-15 | Fırınlara | 10-20 | Kütüphaneler | 5 | Spor merkezleri | 8-15 |
| Bekleme odaları | 7-8 | Fotokopiler | 12 | Marangozlar | 10 | Süper marketler | 5-10 |
| Boyahaneler | 25-40 | Galvanik banyolar | 25 | Medikal ofisler | 2-4 | Tabakhaneler | 10 |
| Büyük mağazalar | 7-8 | Gece kulüpleri | 18 | Moteller | 10-15 | Tamirhaneler | 15-30 |
| Çamaşırhaneler | 10-15 | Giyinme odaları | 8-12 | Müzeler | 5 | Tiyatrolar | 6-8 |
| Depolar | 5-10 | Hastaneler | 4-8 | Ofisler | 6-7 | umumi tuvaletler | 10-15 |
| Dinlenme odaları | 7-8 | İşyerleri | 12 | Okullar | 5-7 | Veteriner klinikleri | 10 |
| Doğramacılar | 10 | Kafeteryalar | 8-14 | Oturma odaları | 3-6 | Yatakhaneler | 5 |
| Dökümhaneler | 20-30 | Kantinler | 6-10 | Pet shoplar | 15-30 | Yatak odaları | 2-4 |
| Duş alanları | 15-20 | Kapalı garajlar | 8 | Pizzacılar | 20-40 | Yeraltı çamaşırhaneleri | 30-40 |
| Duş kabinleri | 15-20 | Kaportacılar | 20-40 | Publar | 8-14 | Yüzme havuzları | 7-8 |

Hava Akışı Oranının Hesaplanması

1. **Aşama** - Odadaki havanın hacmini bulunuz (Yükseklik x Derinlik x Genişlik) , havanın hacmi metreküp ile tanımlanır.

2. **Aşama** - Hacminin 100 metre küp olduğu bir kafeteryayı varsayalım. Her saat başına düşen hava değişimi yukarıdaki çizelgede yer almıştır. Yukarıdaki çizelgede her saat için bazı alanlarda gerekli hava değişim oranını arayın. Bir kafeterya için ortalama 8-14 arası bir oran göreceksiniz. Bunun ortalamasına 11 diyelim.

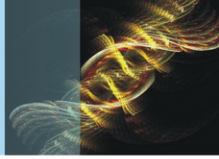
Böylece fan en azından $100 \times 11 = 1100$ metreküp hava akışı sağlamalıdır.

3. **Aşama** - Kurulum için seçenekleri göz önüne alalım. Çevrenize bakınız. Kafeterya'nın giriş kapısının karşısında serbest bir cam pencere olmasına dikkat edin. Fanı buraya monte etmek mümkün olabilir. Böylece aksiyel fan için ideal bir seçim gerçekleşmiş olur.

Not:

Seçilmiş olan ortamın hava için kısa devre yapmayacak ortam olmasından emin olun. Kafeteryanın giriş kapısına yakın bir yerde olan pencereyi seçmiş olun, bunun anlamı temiz hava içeriye dirseklerden, köşelerden ve kafeterya girişindeki açık olan kapıdan girmesi demektir. Böylece gerekli olan havalandırma sağlanmış olacaktır.

indeks



14-15

DRM

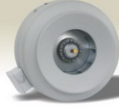
AC DİŞTAN
ROTORLU
MOTORLAR



24-25

BDTX

AC KANAL TİPİ
RADYAL FANLAR



34-35

OBR 260

Tek Girişli
AC RADYAL FANLAR



16-17

BDRS

Tek girişli
AC RADYAL FANLAR
(Sac Gövdeli)



26-27

BDRKF

AC RADYAL FANLAR
(Geriyeye Eğimli)



36

KMS KTS

AC KARE
RADYAL FANLAR



18-19

BDRAS

Tek girişli
AC RADYAL FANLAR
(Alüminyum Gövdeli)



28

BPX

AC Kanal Tipi
PLASTİK RADYAL FAN



37

OÇES 9/7

AC ORTA ÇİFT EMİŞLİ
SALYANGOZ ASPIRATÖR



20

BPS 140-60

Tek girişli
AC RADYAL FANLAR
(Plastik Gövdeli)



29

BSC-1
BSC-2

HIZ KONTROL
REGÜLATÖRLERİ
BSC 1/2 230V-2/5A



38

ÇES

AC ÇİFT EMİŞLİ
SALYANGOZ ASPIRATÖR



21

BASSF

AC RADYAL FANLAR
(Öne Eğimli)



30-31

OBR 140

Tek Girişli
AC RADYAL FANLAR



39

ÖPS

AC ÖN PANELLİ
SALYANGOZ ASPIRATÖR



22-23

BFC

AC FANKOİL FANLARI



32-33

OBR 200

Tek Girişli
AC RADYAL FANLAR

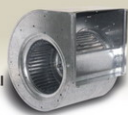
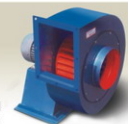
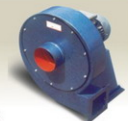


40

ÇOBR 200

AC ÇİFTLİ OBR 200
SALYANGOZ
ASPIRATÖRLER



41
ÇÇESAC ÇİFTLİ
ÇİFT EMİŞLİ
SALYANGOZ ASPIRATÖR42-43
DIR 7/7
DIR 9/9ALÇAK BASINÇLI
ÇİFT EMİŞLİ
RADYAL FANLAR44-45
BRV 7/7
BRV 9/9ALÇAK BASINÇLI
ÇİFT EMİŞLİ
RADYAL FANLAR46
BRV 10/10ALÇAK BASINÇLI
ÇİFT EMİŞLİ
RADYAL FAN47
BRV 12/12ALÇAK BASINÇLI
ÇİFT EMİŞLİ
RADYAL FAN48
BRV 15/15ALÇAK BASINÇLI
ÇİFT EMİŞLİ
RADYAL FAN49
BRV 18/18ALÇAK BASINÇLI
ÇİFT EMİŞLİ
RADYAL FAN50
ALÇALÇAK BASINÇLI
RADYAL FANLAR51
ORBORTA BASINÇLI
RADYAL FANLAR52
YBYÜKSEK BASINÇLI
RADYAL FANLAR (KÖRÜK)53
BHV

HÜCRELİ VANTİLATÖRLER

54
BA 77 KANATLI
AKSİYEL ASPIRATÖRLER55
BA 44 KANATLI
AKSİYEL ASPIRATÖRLER56-57
BDRAX

AC AKSİYEL FANLAR

58-59
4 MAC AKSİYEL
SOĞUTMA FANLARI
Monofaze60-61
4 TAC AKSİYEL
SOĞUTMA FANLARI
Trifaze62
BSMMONOFAZE
SANAYİ TİPİ
ASPIRATÖRLER63
BSTTRİFAZE
SANAYİ TİPİ
ASPIRATÖRLER



64
EA

PLASTİK BANYO,
TUVALET VE BACA
ASPIRATÖRLERİ



69
BDB

AC AKSİYEL
DUVAR BACA
ASPIRATÖRLERİ



74
LAV

LÜKS AYAKLI VANTİLATÖR



65
EF

PLASTİK BANYO,
TUVALET VE BACA
ASPIRATÖRLERİ



70
BB

AC AKSİYEL
DUVAR BACA
ASPIRATÖRLERİ



75
LDTV

LÜKS
DUVAR TİPİ VANTİLATÖR



66
EC

PLASTİK BANYO,
TUVALET VE BACA
ASPIRATÖRLERİ



71
BK

AC AKSİYEL
KAPAKLI ASPIRATÖR



76
LYV

LÜKS
YÜRÜYEN VANTİLATÖR



67
DC

PLASTİK BANYO,
TUVALET VE BACA
ASPIRATÖRLERİ



72
KAV

KLASİK
AYAKLI VANTİLATÖR



77
LYTV

LÜKS
YER TİPİ VANTİLATÖR



68
AB

DUVARA MONTAJLI
LÜX VANTİLATÖR



73
KDTV

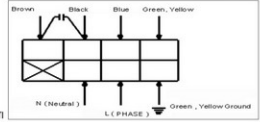
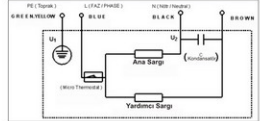
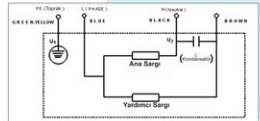
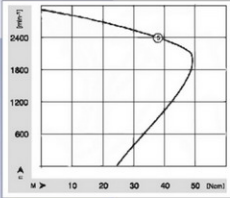
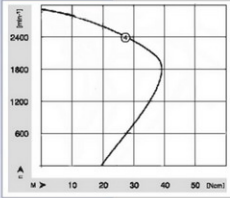
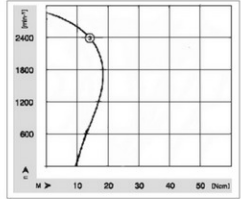
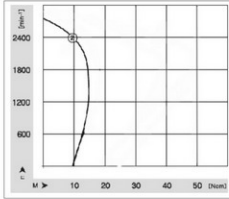
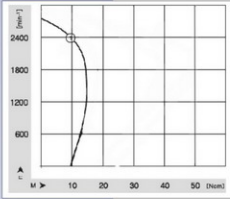
KLASİK
DUVAR TİPİ VANTİLATÖR





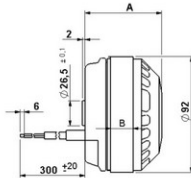
AC DIŐTAN ROTORLU MOTORLAR

Frekans 50Hz - Sıcaklık 15 °C - Basınç 760 mmHg - Hava ağırlığı 1.22 Kg/m³

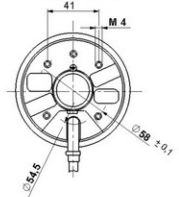


Bağlantı Şemaları

Ölçüler mm cinsindedir.



Vida derinliği 5-6 mm



Malzeme: Rotor alüminyumdan, stator silisli sacdan üretilmiştir ve motor yatakları rulmanlarla yapılmıştır.

Koruma Sınıfı: IP 44

Yalıtım Sınıfı: B

Standart: EN 60034-1

Motorun Korunması: Yüksek ısıya karşı isteğe bağlı olarak mikro termostatlı koruma.

◆ 2 yıl garantilidir.

✓ Hız kontrolü opsiyonel kontrol cihazıyla sağlanabilir.

Kullanım Alanları: Hava perdeleri, klimalar, karıştırıcılar, aspiratörler, meyve sıkıcıları vb.



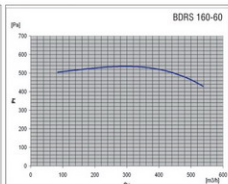
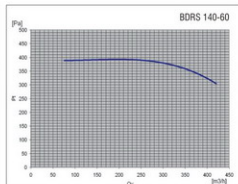
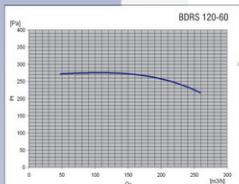
| TİP | Eğriler | Voltaj | Frekans | Güç | Akım | Kondansatör | Devir | Başlangıç Torque | Torque | Ağırlık |
|-----------|---------|--------|---------|-----|----------|-------------|-------|------------------|--------|---------|
| | V | Hz | W | A | µF / VDB | d/d | Ncm | Ncm | kg | |
| BDRM 15-C | 1 | 230 | 50 | 75 | 0,35 | 2,5 / 400 | 2925 | 9,2 | 10 | 1 |
| BDRM 18-C | 2 | 230 | 50 | 75 | 0,35 | 2,5 / 400 | 2900 | 9,3 | 12 | 1,2 |
| BDRM 25-C | 3 | 230 | 50 | 90 | 0,42 | 4 / 400 | 2900 | 9,3 | 14 | 1,5 |
| BDRM 35-C | 4 | 230 | 50 | 90 | 0,42 | 5 / 400 | 2925 | 18 | 29 | 1,9 |
| BDRM 42-C | 5 | 230 | 50 | 105 | 0,49 | 6 / 400 | 2925 | 25 | 38 | 2,2 |

| TİP | A | B |
|-----------|----|----|
| BDRM 15-C | 60 | 15 |
| BDRM 18-C | 64 | 18 |
| BDRM 25-C | 71 | 25 |
| BDRM 35-C | 82 | 35 |
| BDRM 42-C | 91 | 42 |

Ölçüler mm cinsindedir.

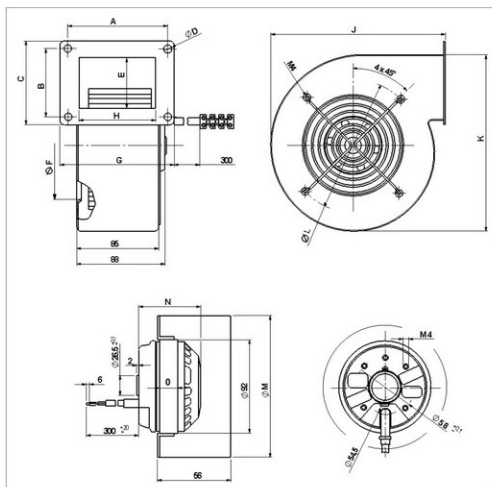
Tek girişli AC RADYAL FANLAR (Sac Gövdeli)

Frekans 50Hz - Sıcaklık 15 °C - Basınç 760 mmHg - Hava ağırlığı 1.22 Kg/m³



| TİP | A | B | C | D | E | F | G | H | J | K | L | M | N | O |
|-------------|-----|-----|-------|---|------|-----|-----|----|-----|-----|-----|-------|----|----|
| BDRS 120-60 | 98 | 69 | 100 | 6 | 67,5 | 98 | 115 | 81 | 171 | 183 | 132 | 127 | 64 | 18 |
| BDRS 140-60 | 112 | 112 | 129,2 | 7 | 91 | 112 | 129 | 82 | 206 | 216 | 150 | 143 | 71 | 25 |
| BDRS 160-60 | 112 | 112 | 129 | 7 | 93 | 130 | 129 | 83 | 271 | 260 | 165 | 160,3 | 82 | 35 |

Ölçüler mm cinsindedir.





BDRS

Malzeme: Dkp sac gövdelidir, fan galvanizli sacdan üretilmiştir.

Koruma Sınıfı: IP 44

Yalıtım Sınıfı: B

Standart: EN 60034-1

Motor Koruması: Yüksek ısıya karşı isteğe bağlı olarak mikro termostatlı koruma.

◆ 2 yıl garantilidir

✓ Hız kontrolü opsiyonel kontrol cihazıyla sağlanabilir.

Kullanım Alanları: Makinelerin soğutulmasında, katı yakıtlı kazanlarda, yat klimalarında, DC motor soğutulmasında, plâstik makinelerinde, çorap makinelerinde, elektrik panolarının soğutulmasında, lâboratuarlarda, konutlarda ve ticarî mekânlarda vs. kullanılabilir.

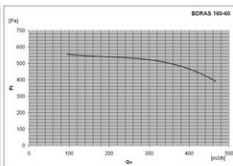
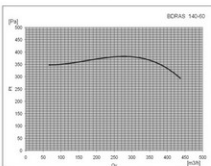
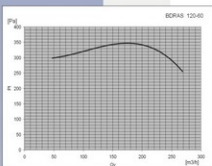
| TİP | MOTOR | Voltaj | Eğriler | Giriş Gücü | Giriş Akımı | Kondansatör | Devir | Debi | Ses Seviyesi | Ortam Sıcaklığı | Max. Geri Basınç | Ağırlık |
|--------------|-----------|--------|---------|------------|-------------|----------------|-------|----------------------|--------------|-----------------|------------------|---------|
| | | V | Hz | W | A | (μ F/VDB) | (d/d) | (m ³ /sa) | db(A) | (°C) | Pa | kg |
| BDRS 120 -60 | BDRM 18-C | 230 | 50 | 90 | 0,4 | 2,5/400 | 2400 | 380 | 65 | 70 | 0 | 2,3 |
| BDRS 140 -60 | BDRM 25-C | 230 | 50 | 160 | 0,7 | 4/400 | 2300 | 600 | 67 | 60 | 0 | 2,9 |
| BDRS 160 -60 | BDRM 35-C | 230 | 50 | 225 | 0,95 | 5/400 | 2200 | 750 | 72 | 60 | 0 | 3,7 |

dünyanın
havasını
değiştiren
marka

BAHÇEVAN

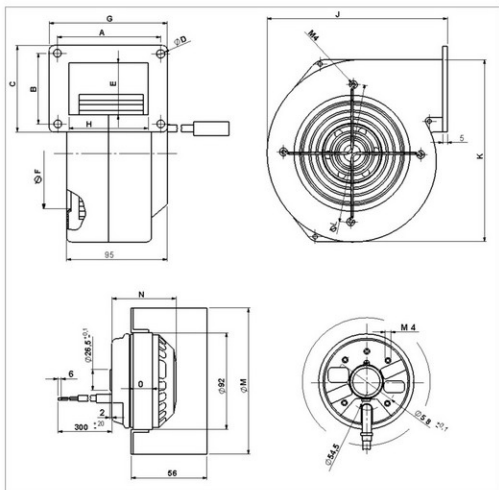
Tek Girişli AC RADYAL FANLAR (Alüminyum Gövdeli)

Frekans 50Hz - Sıcaklık 15 °C - Basınç 760 mmHg - Hava ağırlığı 1,22 Kg/m³



| TİP | A | B | C | D | E | F | G | H | J | K | L | M | N | O |
|---------------|------|-----|-----|-----|----|-------|-------|----|-------|-----|-------|-------|-----|----|
| BDRAS 120 -60 | 98,5 | 68 | 87 | 7,5 | 49 | 103,5 | 118 | 80 | 178 | 179 | 132 | 87 | 105 | 18 |
| BDRAS 140 -60 | 123 | 85 | 123 | 8 | 78 | 110 | 153,5 | 79 | 197 | 203 | 144,5 | 143 | 71 | 25 |
| BDRAS 160 -60 | 113 | 105 | 120 | 7,5 | 90 | 117,5 | 130 | 93 | 226,5 | 247 | 158 | 100,5 | 82 | 35 |

Ölçüler mm cinsindedir.





BDRAS

Malzeme: Alüminyum enjeksiyon gövdelidir, fan galvanizli sacdan üretilmiştir.

Koruma Sınıfı: IP 44

Yalıtım Sınıfı: B

Standart: EN 60034-1

Motorun Korunması: Yüksek ısıya karşı isteğe bağlı olarak mikro termostatlî koruma.

◆ 2 yıl garantilidir.

✓ Hız kontrolü opsiyonel kontrol cihazıyla sağlanabilir.

Kullanım Alanları: Makinelerin soğutulmasında, katı yakıtlı kazanlarda, yat klimalarında, DC motor soğutmasında, plastik makinelerinde, çorap makinelerinde, elektrik panolarının soğutulmasında, laboratuvarlarda, konutlarda ve ticari mekânlarda vs. kullanılabilir.

| TİP | MOTOR | Voltaj | Frekans | Giriş Gücü | Giriş Akımı | Kondansatör | Devir | Debi | Ses Seviyesi | Ortam Sıcaklığı | Max. Geri Basınç | Ağırlık |
|---------------|-----------|--------|---------|------------|-------------|-------------|-------|----------------------|--------------|-----------------|------------------|---------|
| | | V | Hz | W | A | (µF/VOB) | (d/d) | (m ³ /sa) | (dB(A)) | (°C) | Pa | kg |
| BDRAS 120 -60 | BDRM 18-C | 230 | 50 | 90 | 0,4 | 2,5/400 | 2400 | 380 | 65 | 70 | 0 | 2,1 |
| BDRAS 140 -60 | BDRM 25-C | 230 | 50 | 160 | 0,7 | 4/400 | 2300 | 590 | 70 | 60 | 0 | 2,9 |
| BDRAS 160 -60 | BDRM 35-C | 230 | 50 | 225 | 0,95 | 5/400 | 2200 | 720 | 72 | 60 | 0 | 4,1 |

dünyanın
havasını
değiştiren
marka

BAHÇEVAN

Tek Girişli AC RADYAL FAN (Plastik Gövdeli)

BPS
140-60



Malzeme: Polipropilen plastik gövdedir. Fan plastikten üretilmiştir.

Koruma Sınıfı: IP 44

Yalıtım Sınıfı: B

Standart: EN 60034-1

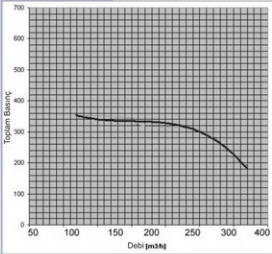
Motor Koruması: Yüksek sıcaklığa bağlı mikro termostat isteğe bağlı kullanılır.

◆ 2 yıl garantilidir.

✓ Hız kontrolü opsiyonel kontrol cihazıyla sağlanabilir.

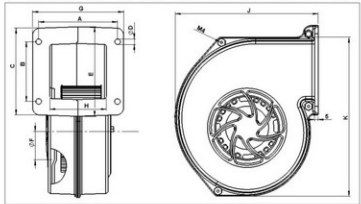
Kullanım Alanları: Asetik ortamlarda, laboratuvarlarda, konutlarda, ambalaj makinelerinde, yat klimalarında, DC motor soğutmasında, çorap makinelerinde, endüstriyel alanlarda, ticari alanlarda vb. kullanılabilir.

| TİP | MOTOR | Voltaj | Frekans | Giriş Gücü | Giriş Akımı | Kondansatör | Devir | Debi | Ses Seviyesi | Ortam Sıcaklığı | Max. Geri Basınç | Ağırlık |
|-------------|-----------|--------|---------|------------|-------------|----------------|-------|----------------------|--------------|-----------------|------------------|---------|
| | | V | Hz | W | A | (μ F/VDB) | (d/d) | (m ³ /sa) | db(A) | (°C) | Pa | kg |
| BPS 140 -60 | BDRM 25-C | 230 | 50 | 120 | 0,52 | 4/400 | 2620 | 500 | 70 | 60 | 0 | 1,9 |



| TİP | A | B | C | D | E | F | G | H | J | K | L | M | N | O |
|-------------|-----|----|-----|---|----|-----|-----|----|-----|-----|-----|-----|----|----|
| BPS 140 -60 | 112 | 85 | 123 | 8 | 78 | 110 | 154 | 79 | 197 | 203 | 145 | 143 | 71 | 25 |

Ölçüler mm cinsindedir.



AC RADYAL FANLAR (Öne Eğimli)



Malzeme: Pervane galvanize sacdan üretilmiştir.

Yalıtım Sınıfı: B

Standart: EN 60034-1

Motorun Korunması: Yüksek ısıya karşı isteğe bağlı olarak mikro termostatlı koruma.

◆ 2 yıl garantilidir.

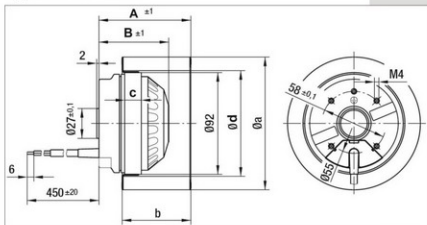
✓ Hız kontrolü opsiyonel kontrol cihazıyla sağlanabilir.

Kullanım Alanları: Makinelerin soğutulmasında, kazanlarda, asansör motoru soğutulmasında, elektrik panolarının soğutulmasında, tekne klimasında, laboratuvarlarda, konutlar ve ticari mekanlarda vs. kullanılabilir.

| TİP | Voltaj | Frekans | Giriş Gücü | Giriş Akımı | Kondansatör | Debi | Devir | Ortam Sıcaklığı | Ağırlık |
|-----------------|--------|---------|------------|-------------|---------------|--------------------|--------|-----------------|---------|
| | V | Hz | W | A | μ F / VDB | m ³ /sa | (d/d) | °C | kg |
| BASSF 120-60 | 230 | 50 | 75 | 0,35 | 2,5 / 400 | 285 | 2750 | 70 | 1,4 |
| BASSF 140-60 | 230 | 50 | 110 | 0,5 | 4 / 400 | 450 | 2730 | 60 | 1,8 |
| BASSF 160-60 | 230 | 50 | 140 | 0,66 | 5 / 400 | 590 | 2600 | 52 | 2,1 |
| BASSF 160-60/42 | 230 | 50 | 180 | 0,75 | 6 / 400 | 620 | 2700 | 50 | 2,3 |

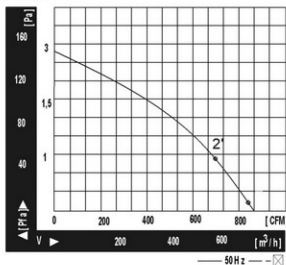
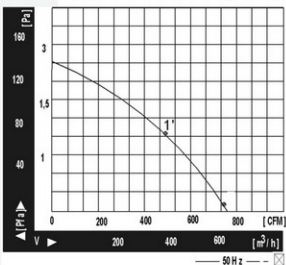
| TİP | A | B | a | b | c | d |
|-----------------|-----|----|-------|----|----|-----|
| BASSF 120-60 | 81 | 64 | 120 | 55 | 18 | 105 |
| BASSF 140-60 | 88 | 71 | 143 | 55 | 25 | 118 |
| BASSF 160-60 | 98 | 81 | 160,3 | 55 | 35 | 134 |
| BASSF 160-60/42 | 105 | 88 | 160,3 | 55 | 35 | 134 |

Ölçüler mm cinsindedir.



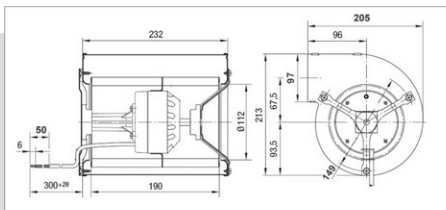
AC FANKOİL FANLARI

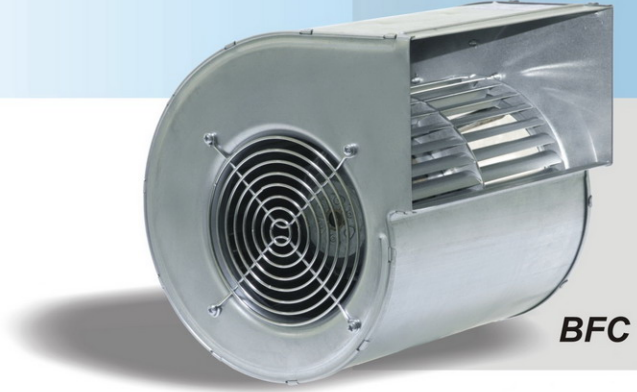
Frekans 50Hz - Sıcaklık 15 °C - Basınç 760 mmHg - Hava ağırlığı 1,22 Kg/m³



| TİP | A | B | C | D | E | I | J | K | L | M | N | P |
|------------|-----|-----|-----|----|----|-----|-----|-------|----|-----|----|----|
| BFC 133 4K | 254 | 238 | 108 | 92 | 69 | 215 | 300 | 171,5 | 88 | 180 | 76 | 65 |
| BFC 146 4K | 254 | 238 | 108 | 92 | 69 | 215 | 300 | 171,5 | 88 | 180 | 76 | 65 |

Ölçüler mm cinsindedir.





BFC

Malzeme: Gövde galvanizli sacdan üretilmiştir.

Montaj: Dıştan rotorlu motorun tek taraftan ayak üzerine sabitlenerek fanın rotor üzerinde dönmesi sağlanır. Dönüş yönü saat yönüdür.

Koruma sınıfı: IP 44

Yalıtım sınıfı: B

Motorun Korunması: Yüksek ısıya karşı isteğe bağlı olarak mikro termostatlı koruma.

◆ 2 yıl garantilidir.

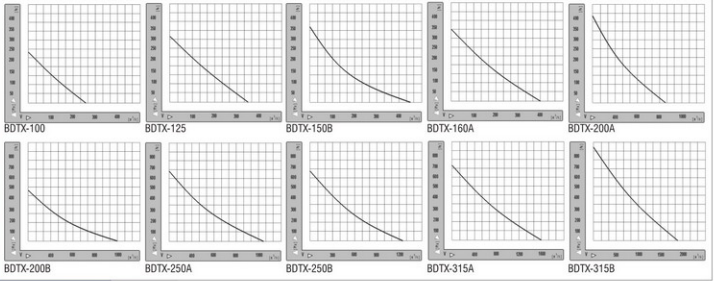
✓ Hız kontrolü opsiyonel kontrol cihazıyla sağlanabilir.

Kullanım Alanları: Hava alanlarında, soğuk hava depolarında, alışveriş merkezlerinde, fabrikalarda vs. yüksek hava sirkülasyonunun veya soğutmanın gerekli olduğu her yerde kullanılabilir.

| TİP | | Voltaaj | Frekans | Giriş Gücü | Giriş Akımı | Kondansatör | Devir | Debi | Ses Seviyesi | Ortam Sıcaklığı | Ağırlık |
|------------|----|---------|---------|------------|-------------|-------------|-------|----------------------|--------------|-----------------|---------|
| | | V | Hz | W | A | (µl/VDB) | (d/d) | (m ³ /sa) | db(A) | (°C) | kg |
| BFC 133-4K | 1' | 230 | 50 | 80 | 0,4 | 2,5/400 | 1200 | 700 | 52 | 42 | 2,8 |
| BFC 146-4K | 2' | 230 | 50 | 110 | 0,5 | 3/400 | 1150 | 850 | 58 | 52 | 3,4 |

AC Kanal Tipi RADYAL FANLAR

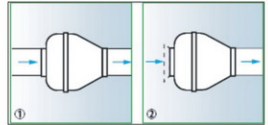
Frekans 50Hz - Sıcaklık 15 °C - Basınç 760 mmHg - Hava ağırlığı 1,22 Kg/m³



Ses Seviyeleri

| TIP | 63 | 125 | 250 | 500 | 1000 | 2000 | 4000 | 8000 |
|--------------------|----|-----|-----|-----|------|------|------|------|
| BDTX - 100 | 40 | 53 | 67 | 60 | 67 | 58 | 56 | 54 |
| BDTX - 125 | 45 | 50 | 67 | 63 | 64 | 64 | 58 | 52 |
| BDTX - 150B | 46 | 50 | 58 | 59 | 62 | 64 | 60 | 50 |
| BDTX - 160A | 47 | 55 | 59 | 58 | 60 | 69 | 63 | 61 |
| BDTX - 200A | 50 | 57 | 65 | 67 | 65 | 70 | 65 | 62 |
| BDTX - 200B | 48 | 48 | 50 | 64 | 64 | 68 | 62 | 50 |
| BDTX - 250A | 55 | 58 | 68 | 64 | 67 | 75 | 70 | 62 |
| BDTX - 250B | 52 | 55 | 66 | 69 | 68 | 75 | 71 | 64 |
| BDTX - 315A | 50 | 57 | 52 | 67 | 73 | 76 | 70 | 68 |
| BDTX - 315B | 56 | 59 | 54 | 69 | 74 | 77 | 73 | 70 |

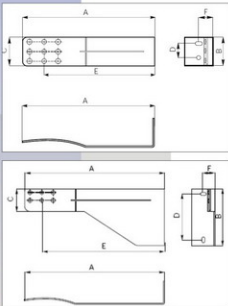
GERİ BASINÇLAR



- Galvanizli sac montaj ayakları (100-125-150-160)
- Galvanizli sac montaj ayakları (200-250-315)

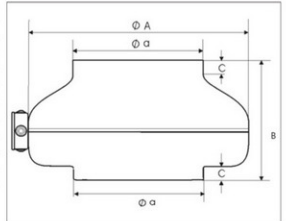
| | A | B | C | D | E | F |
|--------|-----|-----|----|----|-----|----|
| Ayak-1 | 186 | 40 | 40 | 20 | 156 | 10 |
| Ayak-2 | 245 | 100 | 40 | 80 | 215 | 10 |

Ölçüler mm cinsindedir.



| TIP | A | a | B | C |
|-----------|-----|-----|-----|----|
| BDTX 100 | 244 | 98 | 180 | 30 |
| BDTX 125 | 244 | 123 | 180 | 30 |
| BDTX 150B | 272 | 148 | 200 | 30 |
| BDTX 160A | 250 | 158 | 180 | 30 |
| BDTX 200A | 335 | 198 | 230 | 30 |
| BDTX 200B | 335 | 198 | 230 | 30 |
| BDTX 250A | 335 | 248 | 230 | 40 |
| BDTX 250B | 335 | 248 | 230 | 40 |
| BDTX 315A | 405 | 313 | 230 | 50 |
| BDTX 315B | 405 | 313 | 298 | 50 |

Ölçüler mm cinsindedir.





BDTX

Malzeme: Toz boyalı sac gövdelidir ve radyal fan galvanizli sacdan üretilmiştir.

Koruma Sınıfı: IP 44

Yalıtım Sınıfı: B

Standart: EN 60034-1

Motorun Korunması: Yüksek ısıya karşı isteğe bağlı olarak mikro termostatlı koruma. (Klemens kutusu-IP 55)

◆ 2 yıl garantilidir.

✓ Hız kontrolü opsiyonel kontrol cihazıyla sağlanabilir.

Kanal fanları avantajları, güçlü hava akışı ve kolay montajı, yüksek basınç sürekliliği, düşük sesle yüksek verimlilik sağlamasıdır. BDTX serisi kanal fanlarının her iki tarafı da kanala uyum sağlayarak kelepçeyle bağlanabilir. Fanlar her türlü montaj pozisyonunda çalıştırılabilir.

Kullanım Alanları: Endüstriyel ve inşaa amaçlı uygulamalarda, fabrikalarda, mutfaklarda, hastaneler, davlumbazlarda, ofislerde, laboratuvarlarda, alışveriş merkezlerinde, restoranlarda, tiyatrolarda, dairelerde, gece kulüplerinde vs. kullanılabilir.

| TİP | Voltaaj | Frekans | Giriş Gücü | Giriş Akımı | Kondansatör | Devir | Debi | Ses Seviyesi | Ortam Sıcaklığı | Ağırlık |
|-----------|---------|---------|------------|-------------|-------------|-------|------|--------------|-----------------|---------|
| | V | Hz | W | A | | | | | | |
| BDTX 100 | 230 | 50 | 75 | 0,31 | 2/400 | 2500 | 270 | 60 | 55 | 2,8 |
| BDTX 125 | 230 | 50 | 90 | 0,35 | 2,5/400 | 2400 | 350 | 63 | 60 | 2,88 |
| BDTX 150B | 230 | 50 | 85 | 0,38 | 2,5/400 | 2500 | 450 | 62 | 65 | 2,8 |
| BDTX 160A | 230 | 50 | 85 | 0,38 | 2,5/400 | 2500 | 400 | 63 | 70 | 3,9 |
| BDTX 200A | 230 | 50 | 80 | 0,34 | 2,5/400 | 2600 | 850 | 65 | 65 | 4,9 |
| BDTX 200B | 230 | 50 | 105 | 0,48 | 4/400 | 2700 | 1000 | 65 | 60 | 5,2 |
| BDTX 250A | 230 | 50 | 125 | 0,56 | 4/400 | 2650 | 1100 | 67 | 65 | 5,4 |
| BDTX 250B | 230 | 50 | 150 | 0,63 | 5/400 | 2750 | 1250 | 67 | 65 | 4,6 |
| BDTX 315A | 230 | 50 | 170 | 0,73 | 5/400 | 2550 | 1600 | 70 | 60 | 5,5 |
| BDTX 315B | 230 | 50 | 225 | 1,08 | 7/400 | 2700 | 1900 | 72 | 55 | 5,5 |

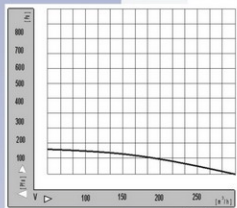


dünyanın
havasını
değiştiren
marka

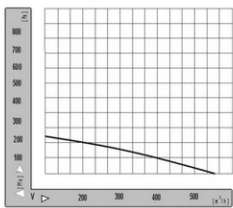
BAHÇİVAN

AC RADYAL FANLAR geriye eğimli

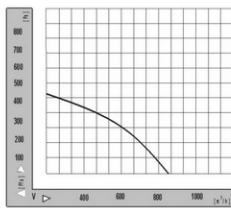
Frekans 50Hz - Sıcaklık 15 °C - Basınç 760 mmHg - Hava ağırlığı 1,22 Kg/m³



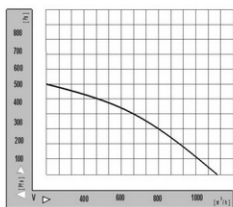
BDRKF 160



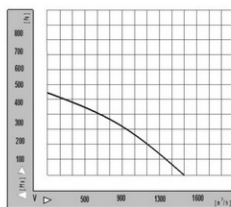
BDRKF 180



BDRKF 225



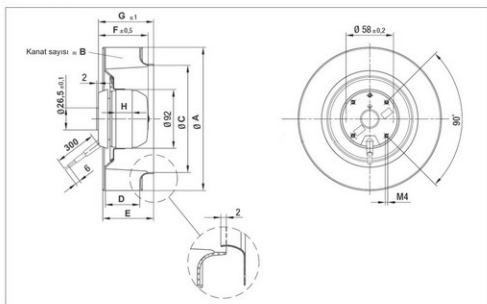
BDRKF 250

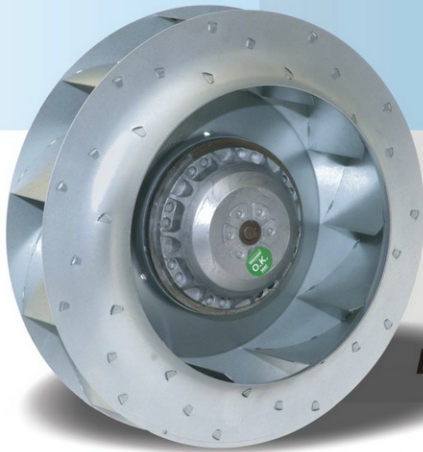


BDRKF 280

| TİP | A | B | C | D | E | F | G | H |
|-----------|-----|----|-------|----|------|------|------|----|
| BDRKF 160 | 160 | 11 | 121,5 | 42 | 60,5 | 64 | 70,5 | 18 |
| BDRKF 180 | 182 | 11 | 121,5 | 42 | 60,5 | 64 | 70,5 | 18 |
| BDRKF 225 | 227 | 11 | 153 | 65 | 88 | 71 | 98,5 | 25 |
| BDRKF 250 | 252 | 11 | 172 | 58 | 84 | 81 | 95 | 35 |
| BDRKF 280 | 280 | 11 | 190 | 80 | 112 | 82,5 | 125 | 42 |

Ölçüler mm cinsindedir.





BDRKF

Malzeme: Radyal geriye eğik fan galvanize sacdan üretilmiştir.

Koruma Sınıfı: IP 44

Yalıtım Sınıfı: B

Standart: EN 60034-1

Motorun Korunması: Yüksek ısıya karşı isteğe bağlı olarak mikro termostatlı koruma.

◆ 2 yıl garantilidir.

✓ Hız kontrolü opsiyonel kontrol cihazıyla sağlanabilir.

Giriş Ağzı: Fanın emiş ağzında bulunan formun kısa olmasıyla daha iyi performansın düşük ses ile elde edilmesi sağlanır.

Dönüş yönü: Saat yönünde rotor üzerinde döner. Emiş ağzının önünden bakıldığında fan saat yönünde döner. Yanlış tarafa dönmesi motora ekstra yük bindireceğinden dönüş yönü mutlaka kontrol edilmelidir.

Kullanım Alanları: Endüstriyel uygulamalarda, mutfaklarda, banyolarda, davlumbazlarda, ofislerde, laboratuvarlarda, fabrikalarda vb. kullanılabilir.

| TIP | Eğritler | Voltaaj | Frekans | Giriş Gücü | Giriş Akımı | Kondansatör | Devir | Debi | Ses Seviyesi | Ortam Sıcaklığı | Ağırlık |
|-----------|----------|---------|---------|------------|-------------|---------------|-------|--------------------|--------------|-----------------|---------|
| | | V | Hz | W | A | $\mu F / VDB$ | (d/d) | m ³ /sa | db (A) | °C | kg |
| BDRKF 160 | 1 | 230 | 50 | 80 | 0,33 | 2/400 | 2600 | 300 | 65 | 65 | 1,4 |
| BDRKF 180 | 1 | 230 | 50 | 90 | 0,38 | 2,5/400 | 2500 | 560 | 64 | 65 | 1,52 |
| BDRKF 225 | 2 | 230 | 50 | 110 | 0,5 | 4/400 | 2650 | 860 | 62 | 55 | 2,1 |
| BDRKF 250 | 3 | 230 | 50 | 170 | 0,69 | 5/400 | 2650 | 1150 | 65 | 60 | 2,64 |
| BDRKF 280 | 4 | 230 | 50 | 240 | 1,08 | 6/400 | 2450 | 1500 | 66 | 65 | 3,1 |

dünyanın
havasını
değiştiren
marka

BAHÇEVAN

AC Kanal Tipi PLASTİK RADYAL FAN

BPX 150



Malzeme: Plastik gövdelidir ve fan galvanizli sacdan üretilmiştir.

Motor Koruması: Yüksek ısıya karşı isteğe bağlı olarak mikro termostatlı koruma.

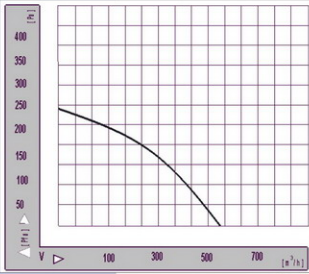
◆ 30.000 saati aşkın kullanıma uygun rulmanlıdır.

◆ 2 yıl garantilidir.

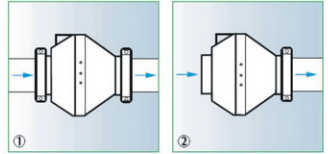
✓ Hız kontrolü opsiyonel kontrol cihazıyla sağlanabilir.

Kullanım Alanları: Restoranların, barların, işyerlerinin, ofislerin, spor merkezlerinin, kafeteryaların vb. havalandırılmasında kullanılır.

| Frekans | Giriş Gücü | Giriş Akımı | Kondansatör | Devir | Debli | Ses Seviyesi | Ortam Sıcaklığı | Ağırlık |
|---------|------------|-------------|----------------|-------|----------------------|--------------|-----------------|---------|
| Hz | W | A | (μ F/VDB) | (d/d) | (m ³ /sa) | db(A) | (°C) | kg |
| 50 | 75 | 0,4 | 2 | 2500 | 520 | 56 | 55 | 2,4 |



Frekans 50Hz
Sıcaklık 15 °C
Basınç 760 mmHg
Hava ağırlığı 1,22 Kg/m³



1 Baca giriş ve çıkışına montajı.

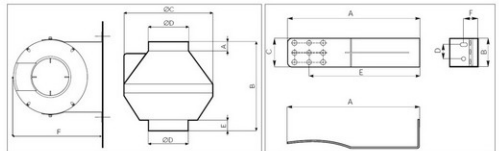
2 Serbest giriş ve baca çıkışına montajı.

| | A | B | C | D | E | F |
|------|-----|----|----|----|-----|----|
| Ayak | 186 | 40 | 40 | 20 | 156 | 10 |

Galvanize sac ayaklar

| TİP | A | B | C | D | E | F |
|---------|----|-----|-----|-----|----|-----|
| BPX 150 | 32 | 304 | 303 | 149 | 32 | 305 |

Ölçüler mm cinsindedir.



HIZ KONTROL REGÜLATÖRLERİ

BSC/1-2 230V 2-5A

Genel Bilgi: Bu cihaz minimum ve maksimum voltaj aralığında çalışma sağlar. Özellikle elektrik motorlarının hız regülasyonu için uygundur. Devre üzerindeki komponentler sayesinde dış ortamdan kaynaklanan parazitlerden korunmuştur.

Kullanım Alanları: BSC 1-2 Hız Kontrol Cihazları, makinelerin soğutulmasında, davlumbazlarda, kat kalorifer kazanlarında, elektrik pano soğutmasında, kaynak makinelerinin soğutulmasında, laboratuarlarda, konutlarda, soğuk hava depolarında, ticari mekanlarda, endüstriyel alanlarda ısıtma, soğutma ve havalandırma amaçlı kullanılan elektrik motorların hız kontrolleri için kullanılmaktadır.

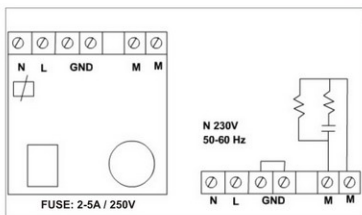
❗ Önemli Not:

❗ Bu cihaz, ilk çalıştırma anında 6A (Amper) 'den fazla çeken motorlar için uygun **DEĞİLDİR**. BSC1 çalışma anında 2A'den az akım çeken motorlar için uygundur. BSC1-2 0.8 KW'a kadar çalışma gösteren motorlarda kullanılabilirler.

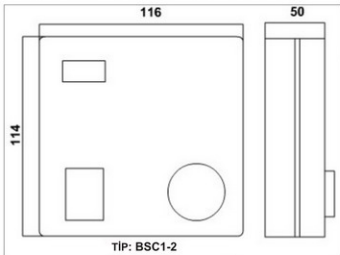
◆ 2 yıl garantilidir.



BSC1
BSC2



| Tip | Min. Yükleme. | Max. Yükleme. | Giriş Voltajı | Ebat |
|------|---------------|---------------|---------------|---------------|
| BSC1 | 0 | 300W/1.5 A | 230V/50Hz | 116*114*50 mm |
| BSC2 | 400W/2 A | 800W/5 A | 230V/50-60Hz | 116*114*50 mm |



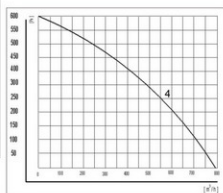
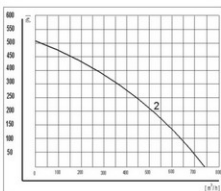
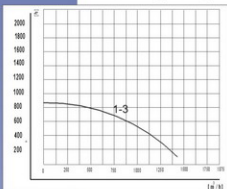
Ölçüler mm cinsindedir.

dünyanın
havasını
değiştiren
marka

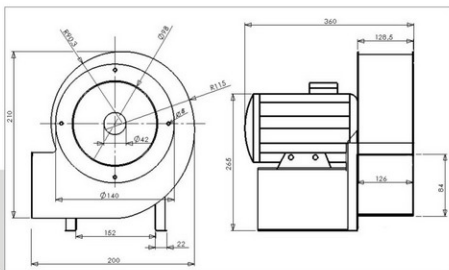
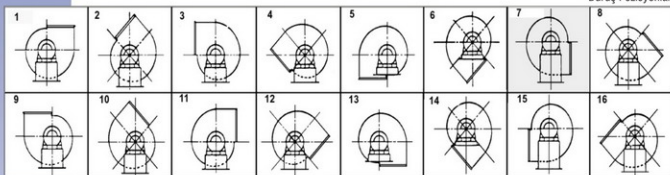
BAHÇEVAN

Tek Girişli AC RADYAL FANLAR

Frekans 50Hz - Sıcaklık 15 °C - Basınç 760 mmHg - Hava ağırlığı 1,22 Kg/m³



Duruş Pozisyonları



Ölçüler mm cinsindedir.

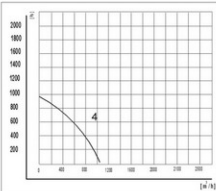
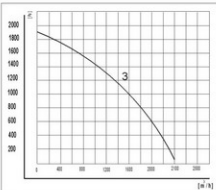
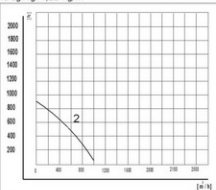
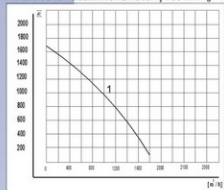


- ◆ Seralar, fabrikalar, imalathaneler, buharlı ütü makinelerinde, zeytin eleme makineleri, plastik ve ambalajlama makineleri vb.
- ◆ Monofaze ve trifaze olmak üzere iki çeşittir.
- ◆ Monofaze ve trifaze hem 1400 d/d hem de 2800 d/d olmak üzere iki çeşit devire sahiptir. Yüksek performansa sahip OBR 140 motor yatakları 6202 (ZZ) rulmanlarla yapılmaktadır. Motor gövdeleri alüminyum enjeksiyondan imal edilmiştir.
- ◆ Elektrik bağlantıları, üzerlerindeki klemensler rahatlıkla yapılabilir.
- ◆ Ürün elektrostatik toz boyalıdır.
- ◆ Yüksek çalışma performansı
- ◆ 2 yıl garantilidir.
- ✓ Hız kontrolü opsiyonel kontrol cihazıyla sağlanabilir.

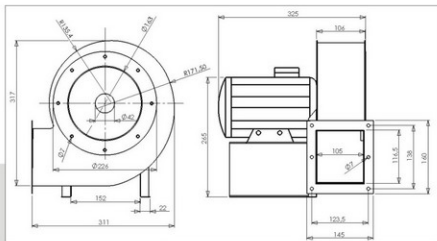
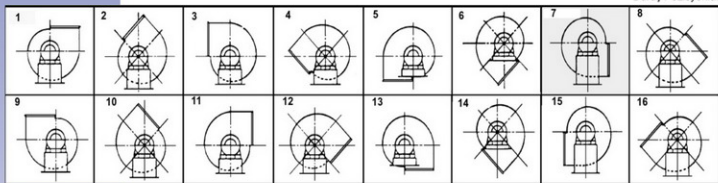
| | Eğriler | Voltaj | Devir | Giriş Gücü | Debi | Ağırlık |
|--------------|---------|--------|-------|------------|--------------------|---------|
| TİP | No | V | d/d | W | m ³ /sa | kg |
| OBR 140 M-2K | 1 | 230 | 2800 | 250 | 1300 | 7,2 |
| OBR 140 M-4K | 2 | 230 | 1400 | 160 | 750 | 7,1 |
| OBR 140 T-2K | 3 | 380 | 2800 | 320 | 1350 | 7,2 |
| OBR 140 T-4K | 4 | 380 | 1400 | 370 | 800 | 7,6 |

Tek Girişli AC RADYAL FANLAR

Frekans 50Hz - Sıcaklık 15 °C - Basınç 760 mmHg - Hava ağırlığı 1,22 Kg/m³



Duruş Pozisyonları



Ölçüler mm cinsindedir.



- ◆ Seralar, fabrikalar, depolar, boyahaneler, alışveriş merkezleri, imalathaneler, buharlı ütü makineleri, zeytin eleme makineleri, plastik ve ambalajlama makineleri vb. kullanılabilir.
- ◆ Monofaze ve trifaze olmak üzere iki çeşittir.
- ◆ Monofaze ve trifaze hem 1400 d/d hem de 2800 d/d olmak üzere iki çeşit devire sahiptir. Yüksek performansa sahip OBR 200 motor yatakları 6202 (ZZ) rulmanlarla yapılmaktadır. Motor gövdeleri alüminyum enjeksiyondan imal edilmiştir.
- ◆ Elektrik bağlantıları, üzerlerindeki klemensler rahatlıkla yapılabilir.
- ◆ Ürün elektrostatik toz boyalıdır.
- ◆ Yüksek çalışma performansı.
- ◆ 2 yıl garantilidir.
- ✓ Hız kontrolü opsiyonel kontrol cihazıyla sağlanabilir.

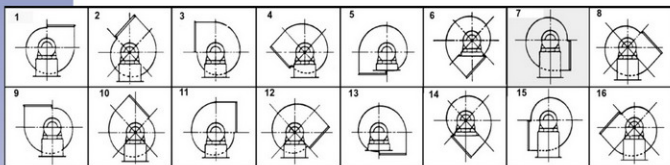
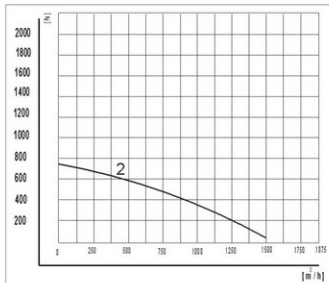
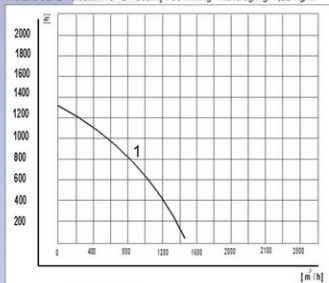
| | Eğriler | Voltaj | Devir | Giriş Gücü | Debi | Ağırlık |
|--------------|---------|--------|-------|------------|--------------------|---------|
| TİP | No | V | rpm | W | m ³ / h | kg |
| OBR 200 M-2K | 1 | 230 | 2800 | 620 | 1800 | 9,2 |
| OBR 200 M-4K | 2 | 230 | 1450 | 200 | 900 | 9 |
| OBR 200 T-2K | 3 | 380 | 2800 | 600 | 2100 | 9,2 |
| OBR 200 T-4K | 4 | 380 | 1400 | 130 | 1000 | 9 |

dünyanın
havasını
değiştiren
marka

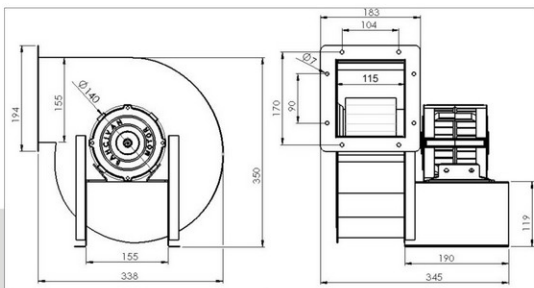
BAHÇEVAN

Tek Girişli AC RADYAL FANLAR

Frekans 50Hz - Sıcaklık 15 °C - Basınç 760 mmHg - Hava ağırlığı 1,22 Kg/m³



Duruş pozisyonları



Ölçüler mm cinsindedir.

OBR 260



- ◆ Seralar, fabrikalar, depolar, boyahaneler, alışveriş merkezleri, imalathaneler, buharlı ütü makineleri, zeytin eleme makineleri, plastik ve ambalajlama makineleri vb. ve büyük hacimli yerlerin havalandırılmasında kullanılır.
- ◆ Monofaze ve trifaze olmak üzere iki çeşittir.
- ◆ Monofaze ve trifaze hem 1400 d/d hem de 2800 d/d olmak üzere iki çeşit devire sahiptir. Yüksek performansa sahip OBR 260 motor yatakları 6202 (ZZ) rulmanlarla yapılmaktadır. Motor gövdeleri alüminyum enjeksiyondan imal edilmiştir.
- ◆ Elektrik bağlantıları, üzerlerindeki klemensler rahatlıkla yapılabilir.
- ◆ Ürün elektrostatik toz boyalıdır.
- ◆ Yüksek çalışma performansı.
- ◆ 2 yıl garantilidir.
- ✓ Hız kontrolü opsiyonel kontrol cihazıyla sağlanabilir.

| | Eğriler | Voltaj | Devir | Giriş Gücü | Debi | Ağırlık |
|--------------|---------|--------|-------|------------|--------------------|---------|
| TİP | No | V | d/d | W | m ³ /sa | kg |
| OBR 260 M-4K | 1 | 230 | 1400 | 370 | 1460 | 9,8 |
| OBR 260 T-4K | 2 | 380 | 1400 | 370 | 1500 | 9,8 |

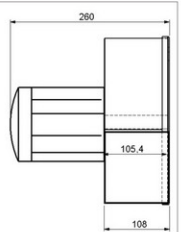
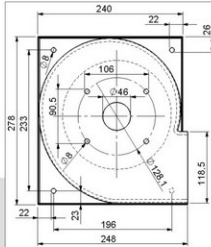
AC KARE RADYAL FANLAR



KMS
KTS

- ◆ Seralar, fabrikalar, imalâthaneler, buharlı ütü makinelerinde, plastik ve ambalajlama makineleri, zeytin eleme makineleri vb. ve küçük hacimli alanların havalandırmasında kullanılabilir.
- ◆ Monofaze ve trifaze olmak üzere iki çeşittir.
- ◆ Yüksek performansa sahip Kare Radyal Fan serisinin tamamının motor yatakları 6202 (ZZ) rulmanlarla yapılmaktadır. Motor gövdeleri alüminyum enjeksiyondan imal edilmiştir.
- ◆ Elektrik bağlantıları, üzerindeki klemsten rahatlıkla yapılabilir.
- ◆ Ürün elektrostatik toz boyalıdır.
- ◆ Yüksek çalışma performansı.
- ◆ 2 yıl garantilidir.
- ✓ Hız kontrolü opsiyonel kontrol cihazıyla sağlanabilir.

| | Voltaj | Devir | Giriş Gücü | Debi | Ağırlık |
|-----|--------|-------|------------|--------------------|---------|
| TİP | V | d/d | W | m ³ /sa | kg |
| KMS | 230 | 2800 | 510 | 1600 | 7,6 |
| KTS | 380 | 2800 | 510 | 1600 | 7,5 |



Ölçüler mm cinsindedir.

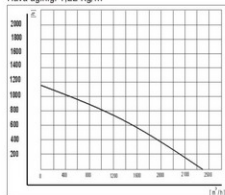
AC Orta Çift Emişli SALYANGOZ ASPİRATÖR

OÇES 9/7

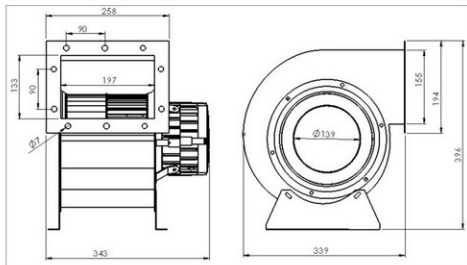
- ◆ Seralar, fabrikalar, depolar, boyahaneler, alışveriş merkezleri, imalathaneler, plastik ve ambalajlama makineleri, zeytin eleme makineleri vb. ve büyük hacimli yerlerin havalandırılmasında kullanılır.
 - ◆ Motor gövdesi alüminyum enjeksiyon kullanılarak imal edilmiştir.
 - ◆ Rotor ve stator paketlemeleri silisli sacdan imal edilmiştir.
 - ◆ Yüksek performansa sahip OÇES serisinin tamamının motor yatakları uygun rulmanlarla yapılmaktadır.
 - ◆ Elektrik bağlantıları üzerindeki klemensler rahatlıkla yapılabilir.
 - ◆ Ürün elektrostatik toz boyalıdır.
 - ◆ Yüksek çalışma performansı.
 - ◆ 2 yıl garantilidir.
- ✓ Hız kontrolü opsiyonel kontrol cihazıyla sağlanabilir.



Frekans 50Hz
Sıcaklık 15 °C
Basınç 760 mmHg
Hava ağırlığı 1,22 Kg/m³



| | Voltaj | Devir | Giriş Gücü | Debi | Ağırlık |
|-----------------|--------|-------|------------|---------------------|---------|
| TİP | V | d/d | W | m ³ / sa | kg |
| OÇES 9/7 | 230 | 1450 | 400 | 2450 | 10,8 |

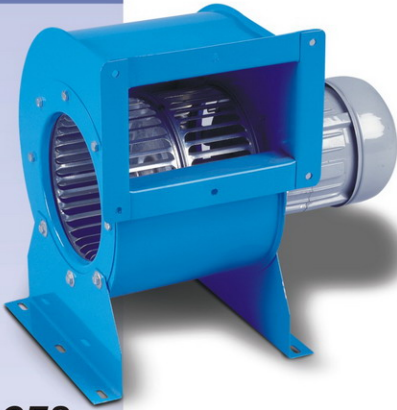


Ölçüler mm cinsindedir.

dünyanın
havasını
değiştiren
marka

BAHÇEVAN

AC Çift Emişli SALYANGOZ ASPIRATÖR

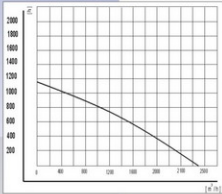


ÇES

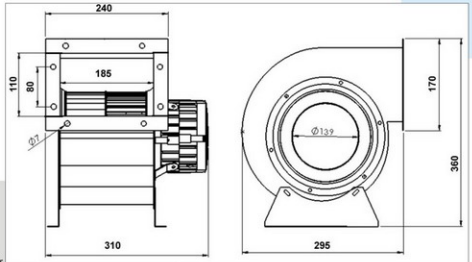
- Seralar, fabrikalar, depolar, boyahaneler, alışveriş merkezleri, imalathaneler, plastik ve ambalajlama makineleri, zeytin eleme makineleri vb. ve büyük hacimli yerlerin havalandırılmasında kullanılır.
 - Motor gövdesi alüminyum enjeksiyon kullanılarak mamul edilmiştir.
 - Rotor ve stator paketlemeleri silisli sacdan imal edilmiştir.
 - Yüksek performansa sahip ÇES serisinin tamamının motor yatakları uygun rulmanlarla yapılmaktadır.
 - Elektrik bağlantıları, üzerlerindeki klemenslerden rahatlıkla yapılabilir.
 - Yüksek çalışma performansı.
 - Ürün elektrostatik toz boyalıdır.
 - 2 yıl garantilidir.
- ✓ Hız kontrolü opsiyonel kontrol cihazıyla sağlanabilir.

| | Voltaj | Devir | Giriş Gücü | Debi | Ağırlık |
|-----|--------|-------|------------|---------------------|---------|
| TIP | V | d/d | W | m ³ / sa | kg |
| ÇES | 230 | 1400 | 230 | 1900 | 9,6 |

Frekans 50Hz
Sıcaklık 15 °C
Basınç 760 mmHg
Hava ağırlığı 1,22 Kg/m³



Ölçüler mm cinsindedir.



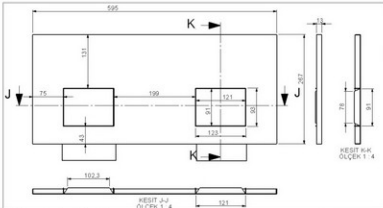
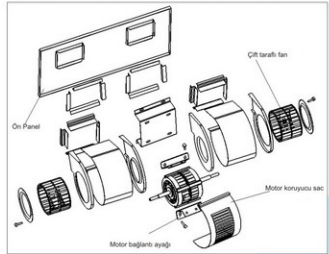
AC Ön Panelli SALYANGOZ ASPIRATÖR

- ◆ Oteller, restoranlar, seralar, fabrikalar, emtia depoları, alışveriş merkezleri, imalathaneler vb. büyük hacimli yerlerin havalandırılmasında kullanılır.
 - ◆ Motor gövdeleri alüminyum enjeksiyondan imal edilmiştir.
 - ◆ Motor ve stator paketlemeleri silisli sacdan imal edilmiştir.
 - ◆ Yüksek güce sahip OPS çeşidi motor yataklaması uygun rulmanlarla yapılmıştır.
 - ◆ Elektrik bağlantıları, üzerlerindeki klemenslerden rahatlıkla yapılabilir.
 - ◆ Ürün elektrostatik toz boyalıdır.
 - ◆ Yüksek çalışma performansı.
 - ◆ 2 yıl garantilidir.
- ✓ Hız kontrolü opsiyonel kontrol cihazıyla sağlanabilir.



ÖPS

| | Voltaj | Devir | Giriş Gücü | Debi | Ağırlık |
|-----|--------|-------|------------|--------------------|---------|
| Tip | V | d/d | W | m ³ /sa | kg |
| OPS | 230 | 1450 | 200 | 2200 | 11 |



Ölçüler mm cinsindedir.

AC Çiftli OBR 200 SALYANGOZ ASPIRATÖRLER

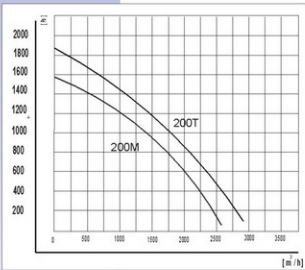
ÇOBRS 200



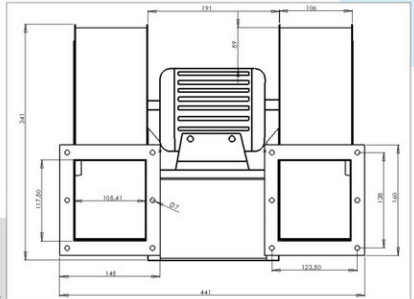
- Seralar, alışveriş merkezleri, imalathaneler, oteller, restoranlar, vb. büyük hacimli yerlerin havalandırılmasında kullanılır.
- Monofaze ve trifaze olmak üzere iki ayrı tiptedir.
- Motor gövdeleri alüminyum enjeksiyondan imal edilmiştir.
- Motor ve statör paketlemeleri silisli sacdan imal edilmiştir.
- Yüksek güce sahip ÇOBRS 200 çeşidi motor yataklaması uygun rulmanlarla yapılmıştır.
- Elektrik bağlantıları, üzerlerindeki klemenslerden rahatlıkla yapılabilir.
- Ürün elektrostatik toz boyalıdır.
- Yüksek çalışma performansı.
- 2 yıl garantilidir.

- ✓ Hız kontrolü opsiyonel kontrol cihazıyla sağlanabilir.

| | Voltaj | Devir | Giriş Gücü | Debi | Ağırlık |
|-------------|--------|-------|------------|--------------------|---------|
| TİP | V | d/d | W | m ³ /sa | kg |
| ÇOBRS 200 M | 230 | 1400 | 550 | 2600 | 11,45 |
| ÇOBRS 200 T | 380 | 1400 | 550 | 2850 | 11,45 |



Frekans 50Hz
Sıcaklık 15 °C
Basınç 760 mmHg
Hava ağırlığı 1.22 Kg/m³



Ölçüler mm cinsindedir.

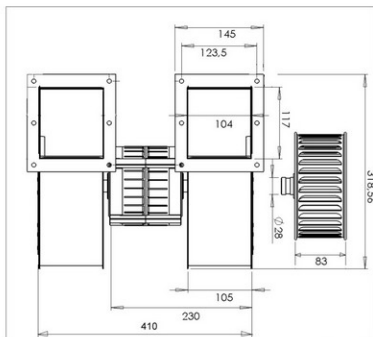
AC Çiftli Çift Emişli SALYANGOZ ASPIRATÖR

ÇÇES

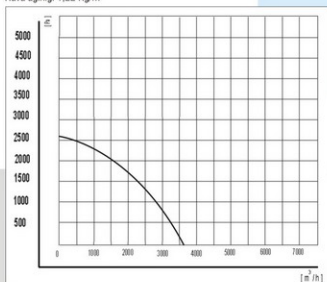
- ◆ Seralar, alışveriş merkezleri, imalathaneler, oteller, restoranlar, vb. büyük hacimli yerlerin havalandırılmasında kullanılır.
 - ◆ Motor gövdeleri alüminyum enjeksiyondan imal edilmiştir.
 - ◆ Motor ve stator paketlemeleri silisi sacdan imal edilmiştir.
 - ◆ Yüksek güce sahip ÇÇES çeşidi motor yataklaması uygun rulmanlarla yapılmıştır.
 - ◆ Elektrik bağlantıları, üzerlerindeki klemenslerden rahatlıkla yapılabilir.
 - ◆ Ürün elektrostatik toz boyalıdır.
 - ◆ Yüksek çalışma performansı.
 - ◆ 2 yıl garantilidir.
- ✓ Hız kontrolü opsiyonel kontrol cihazıyla sağlanabilir.



| | Voltaj | Devir | Giriş Gücü | Debi | Ağırlık |
|-------------|--------|-------|------------|--------------------|---------|
| TİP | V | d/d | W | m ³ /sa | kg |
| ÇÇES | 230 | 1400 | 550 | 3600 | 13,6 |



Frekans 50Hz
Sıcaklık 15 °C
Basınç 760 mmHg
Hava ağırlığı 1,22 Kg/m³



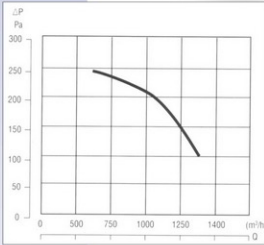
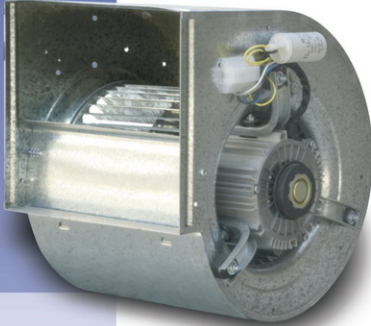
Ölçüler mm cinsindedir.

dünyanın
havasını
değiştiren
marka

BAHÇEVAN

ALÇAK BASINÇLI Çift Emişli RADYAL FANLAR

DIR 7/7



Frekans 50Hz
Sıcaklık 15 °C
Basınç 760 mmHg
Hava ağırlığı 1,22 Kg/m³

Malzeme: Galvanizli sac gövdeli ve türbinlidir.

Koruma Sınıfı: IP 54

Yalıtım Sınıfı: F

Motor Koruması: 220 240 V / 50 Hz Motor, sızdırmazlık özelliğine sahiptir ve sarğaların içindeki ısıya karşı termal korumalıdır.

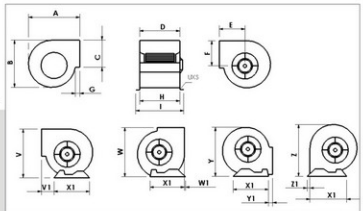
- ◆ Monofazedir.
- ◆ 2 yıl garantilidir.

Kullanım Alanları: Endüstriyel ve konstrüksiyon amaçlı, seralarda, depolarda, alışveriş merkezlerinde, fabrikalarda, boyahanelerde vb. ve büyük hacimli alanların havalandırılmasında kullanılır.

| MODEL | Devir | Voltaaj | Debi | Giriş Gücü | Akım | Koruma Sınıfı | Yalıtım Sınıfı | Ses Seviyesi | Ağırlık |
|---------|-------|---------|------|------------|------|---------------|----------------|--------------|---------|
| DIR 7/7 | 1230 | 230 | 1350 | 0,15 | 1,35 | IP 54 | F | 63 | 7,5 |

| MODEL | A | B | C | D | E | F | G | H | I | J | K | V | W | Y | Z | X1 | V1 | W1 | Y1 | Z1 | UxS | Kg |
|---------|-----|-----|-----|-----|-----|-----|----|-----|-----|---|---|-----|-----|-----|----|-----|----|----|----|----|------|----|
| DIR 7/7 | 316 | 330 | 210 | 230 | 153 | 191 | 37 | 252 | 280 | - | - | 338 | 323 | 332 | 30 | 223 | 90 | 44 | 29 | 9 | 9x18 | 8 |

Ölçüler mm cinsindedir.



ALÇAK BASINÇLI Çift Emişli RADYAL FANLAR

DIR 9/9

Malzeme: Galvanizli sac gövdeli ve türbinlidir.

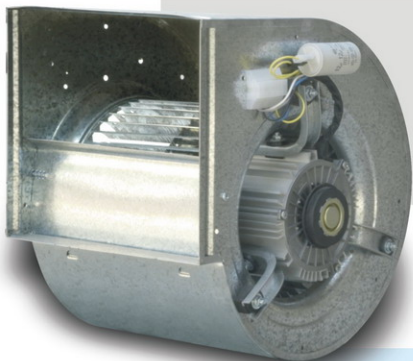
Koruma Sınıfı: IP 54

Yalıtım Sınıfı: F

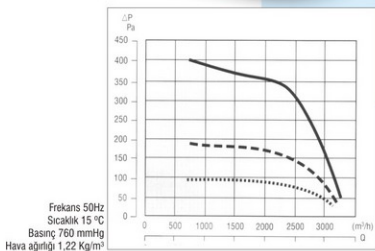
Motor Koruması: 220-240V/50Hz Motor, sızdırmazlık özelliğine sahiptir ve sargıların içindeki ısıya karşı termal korumalıdır.

- ◆ Monofazedir.
- ◆ 2 yıl garantilidir.

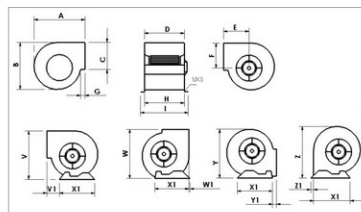
Kullanım Alanları: Endüstriyel ve konstrüksiyon amaçlı, seralarda, depolarda, alışveriş merkezlerinde, fabrikalarda, boyahanelerde vb. ve büyük hacimli alanların havalandırılmasında kullanılır.



| MODEL | Devir d/d | Voltaj V | Debi m³/sa | Giriş Gücü KW | Akım V | Koruma Sınıfı IP | Yalıtım Sınıfı CL | Ses Seviyesi Db(A) | Ağırlık Kg |
|---------|--------------|-------------|---------------|------------------|-----------|---------------------|----------------------|-----------------------|---------------|
| DIR 9/9 | 1380 | 230 | 2800 | 0,37 | 4 | 54 | F | 68 | 14,8 |



| MODEL | A | B | C | D | E | F | G | H | I | J | K | V | W | Y | Z | X1 | V1 | W1 | Y1 | Z1 | UxS | Kg |
|---------|-----|-----|-----|-----|-----|-----|----|-----|-----|---|---|-----|-----|-----|-----|-----|-----|----|----|----|------|----|
| DIR 9/9 | 380 | 392 | 260 | 300 | 181 | 219 | 40 | 322 | 350 | - | - | 402 | 372 | 397 | 375 | 274 | 106 | 48 | 56 | 57 | 9x18 | 14 |



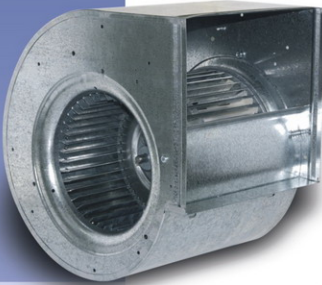
Ölçüler mm cinsindedir.

dünyanın
havasını
değiştiren
marka

BAHÇEVAN

ALÇAK BASINÇLI Çift Emişli RADYAL FANLAR

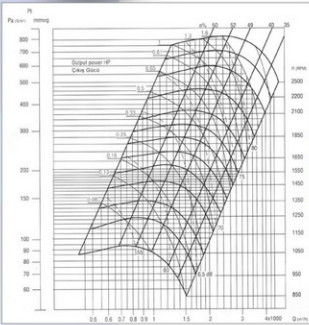
BRV 7/7



Malzeme: Galvanizli sac gövde ve fanlıdır.

- ◆ Kasnaklı ve makaralı güç aktarımı.
- ◆ İki taraftan destekli olarak kendini sürekli olarak gres yağıyla besleyen rulmanlar kullanılmıştır.
- ◆ Rulmanların etrafındaki plastik kaplamayla titreşim absorbe edilir.
- ◆ 2 yıl garantilidir.

Kullanım Alanları: Endüstriyel ve konstrüksiyon amaçlı, seralarda, depolarda, alışveriş merkezlerinde, fabrikalarda, boyahanelerde vb. ve büyük hacimli alanların havalandırılmasında kullanılır.



Frekans 50Hz
Sıcaklık 15 °C
Basınç 760 mmHg
Hava ağırlığı 1,22 Kg/m³

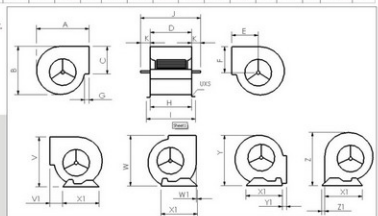
| | Devir | Debi | Giriş Gücü | Ağırlık |
|---------|----------|--------------|------------|---------|
| MODEL | d/d(max) | m³/sa (hmax) | Kw (max) | Kg |
| BRV-7/7 | 2200 | 3200 | 1,1 | 6,0 |

Giriş Gücü : 1 (kw)
Teğetsel Hız: Rpmx 0,0096 μ (m/s)
Emiş Ağızı : 165 mm
Çıkış Ağızı : 230 x 208 mm

Fan
Fan Çapı : 192 mm
Genişlik : 188 mm
Atalet Momenti : 0,02 PD² / 4 (Kg/m²)

| MODEL | A | B | C | D | E | F | G | H | I | J | K | V | W | Y | Z | X1 | V1 | W1 | Y1 | Z1 | UxS | Kg |
|---------|-----|-----|-----|-----|-----|-----|----|-----|-----|-----|----|-----|-----|-----|-----|-----|----|----|----|----|------|----|
| BRV 7/7 | 316 | 330 | 210 | 230 | 153 | 191 | 37 | 252 | 280 | 360 | 65 | 338 | 323 | 332 | 320 | 223 | 62 | 44 | 29 | 9 | 9x18 | 7 |

Ölçüler mm cinsindedir.



ALÇAK BASINÇLI Çift Emişli RADYAL FANLAR

BRV 9/9

Malzeme: Galvanizli sac gövde ve fanlıdır.

- ◆ Kasnaklı ve makaralı güç aktarımı.
- ◆ İki taraftan destekli olarak kendini sürekli olarak greş yağıyla besleyen rulmanlar kullanılmıştır.
- ◆ Rulmanların etrafındaki plastik kaplamayla titreşim absorbe edilir.
- ◆ 2 yıl garantilidir.

Kullanım Alanları: Endüstriyel ve konstrüksiyon amaçlı, seralarda, depolarda, alışveriş merkezlerinde, fabrikalarda, boyahanelerde vb. ve büyük hacimli alanların havalandırılmasında kullanılır.



| MODEL | Devir d/d(max) | Debi m ³ /sa (hmax) | Giriş Gücü Kw (max) | Ağırlık Kg |
|---------|-------------------|-----------------------------------|------------------------|---------------|
| BRV-9/9 | 2100 | 7000 | 3,0 | 7,9 |

Maksimum Devir : 1900 (d/d)

Giriş Gücü : 2,5(kw)

Teğetsel Hız: d/dx 0,0130 μ (m/s)

Emiş Ağızı : 200 mm

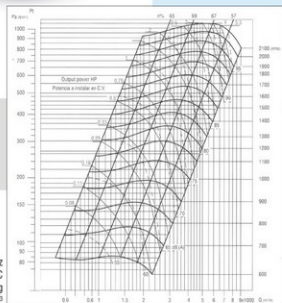
Çıkış Ağızı : 300 x 237 mm

Fan

Fan Çapı : 245 mm

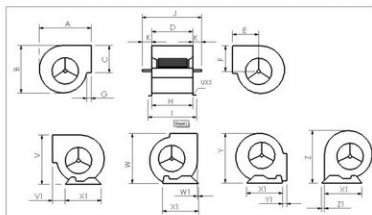
Genişlik : 241 mm

Atalet Momenti: 0,05 PD² / 4 (Kg/m²)



Frekans 50Hz
Sıcaklık 15 °C
Basınç 760 mmHg
Hava ağırlığı 1,22 Kg/m³

| MODEL | A | B | C | D | E | F | G | H | I | J | K | V | W | Y | Z | X1 | V1 | W1 | Y1 | Z1 | ÜxS | Kg |
|---------|-----|-----|-----|-----|-----|-----|----|-----|-----|-----|----|-----|-----|-----|-----|-----|----|----|----|----|------|----|
| BRV 9/9 | 380 | 392 | 260 | 300 | 181 | 219 | 40 | 322 | 350 | 430 | 65 | 400 | 372 | 400 | 375 | 274 | 77 | 48 | 56 | 57 | 9x18 | 10 |



Ölçüler mm cinsindedir.



dünyanın
havasını
değiştiren
marka

BAHÇEVAN

ALÇAK BASINÇLI Çift Emişli RADYAL FANLAR

BRV 10/10

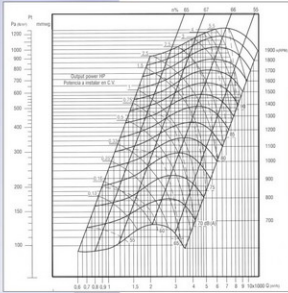


Malzeme: Galvanizli sac gövde ve fanlıdır.

- ◆ Kasnaklı ve makaralı güç aktarımı.
- ◆ İki taraftan destekli olarak kendini sürekli olarak gres yağıyla besleyen rulmanlar kullanılmıştır.
- ◆ Rulmanların etrafındaki plastik kaplamayla titreşim absorbe edilir.
- ◆ 2 yıl garantilidir.

Kullanım Alanları: Endüstriyel ve konstrüksiyon amaçlı, seralarda, depolarda, alışveriş merkezlerinde, fabrikalarda, boyahanelerde vb. ve büyük hacimli alanların havalandırılmasında kullanılır.

| | Devir | Debi | Giriş Gücü | Ağırlık |
|-----------|----------|---------------------------|------------|---------|
| MODEL | d/d(max) | m ³ /sa (hmax) | Kw (max) | Kg |
| BRV-10/10 | 2000 | 8000 | 4,0 | 9,3 |



Frekans 50Hz
Sıcaklık 15 °C
Basınç 760 mmHg
Hava ağırlığı 1,22 Kg/m³

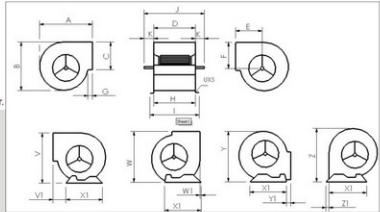
Maksimum Devir : 1800 (d/d)
Giriş Gücü : 2,5(kw)
Teğetsel Hız: r_{pm}x 0,0141 μ (m/s)
Emiş Ağız : 221 mm
Çıkış Ağız : 326 x 292 mm

Fan
Fan Çapı : 275 mm
Genişlik : 271 mm
Atalet Momenti : 0,067 PD² / 4 (Kg/m²)

| MODEL | A | B | C | D | E | F | G | H | I | J | K | V | W | Y | Z | X1 | V1 | W1 | Y1 | Z1 | ÜxS | Kg |
|-----------|-----|-----|-----|-----|-----|-----|----|-----|-----|-----|----|-----|-----|-----|-----|-----|----|----|----|----|------|----|
| BRV 10/10 | 422 | 442 | 288 | 326 | 201 | 247 | 35 | 348 | 376 | 470 | 72 | 451 | 427 | 470 | 428 | 315 | 80 | 45 | 71 | 49 | 9x18 | 12 |



Ölçüler mm cinsindedir.



ALÇAK BASINÇLI Çift Emişli RADYAL FANLAR

BRV 12/12

Malzeme: Galvanizli sac gövde ve fanlıdır.

- ◆ Kasnaklı ve makaralı güç aktarımı.
- ◆ İki taraftan destekli olarak kendini sürekli olarak greş yağıyla besleyen rulmanlar kullanılmıştır.
- ◆ Rulmanların etrafındaki plastik kaplamayla titreşim absorbe edilir.
- ◆ 2 yıl garantilidir.

Kullanım Alanları: Endüstriyel ve konstrüksiyon amaçlı, seralarda, depolarda, alışveriş merkezlerinde, fabrikalarda, boyahanelerde vb. ve büyük hacimli alanların havalandırılmasında kullanılır.

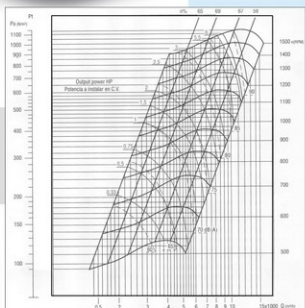


| MODEL | Devir d/d(max) | Debi m ³ /sa (hmax) | Giriş Gücü Kw (max) | Ağırlık Kg |
|-----------|-------------------|-----------------------------------|------------------------|---------------|
| BRV-12/12 | 1500 | 11000 | 4,0 | 15,2 |

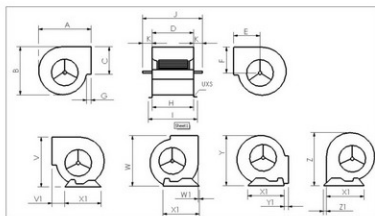
Maksimum Devir : 1400 (d/d)
Giriş Gücü : 3(kw)
Teğetsel Hız: Rpmx 0,0169 μ (m/s)
Emiş Ağızı : 255 mm
Çıkış Ağızı : 387 x 345 mm

Fan
Fan Çapı : 330 mm
Genişlik : 322 mm
Atalet Momenti : 0,148 PD² / 4 (Kg/m²)

Frekans 50Hz
Sıcaklık 15 °C
Basınç 760 mmHg
Hava ağırlığı 1,22 Kg/m³



| MODEL | A | B | C | D | E | F | G | H | I | J | K | V | W | Y | Z | X1 | V1 | W1 | Y1 | Z1 | UxS | Kg |
|-----------|-----|-----|-----|-----|-----|-----|----|-----|-----|-----|----|-----|-----|-----|-----|-----|----|----|----|----|------|----|
| BRV 12/12 | 492 | 525 | 341 | 387 | 230 | 292 | 37 | 409 | 437 | 560 | 86 | 528 | 498 | 558 | 498 | 390 | 82 | 35 | 69 | 34 | 9x18 | 20 |



Ölçüler mm cinsindedir.

dünyanın
havasını
değiştiren
marka

BAHÇEVAN

ALÇAK BASINÇLI Çift Emişli RADYAL FANLAR

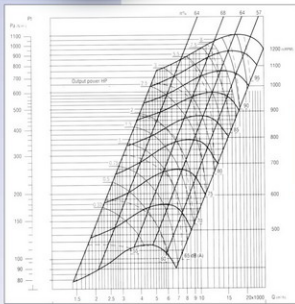
BRV15/15



Malzeme: Galvanizli sac gövde ve fanlıdır.

- ◆ Kasnaklı ve makaralı güç aktarımı.
- ◆ İki taraftan destekli olarak kendini sürekli olarak gres yağıyla besleyen rulmanlar kullanılmıştır.
- ◆ Rulmanların etrafındaki plastik kaplamayla titreşim absorbe edilir.
- ◆ 2 yıl garantilidir.

Kullanım Alanları: Endüstriyel ve konstrüksiyon amaçlı, seralarda, depolarda, alışveriş merkezlerinde, fabrikalarda, boyahanelerde vb. ve büyük hacimli alanların havalandırılmasında kullanılır.



Frekans 50Hz
Sıcaklık 15 °C
Basınç 760 mmHg
Hava ağırlığı 1,22 Kg/m³

| MODEL | Devir d/d(max) | Debi m³/sa (hmax) | Giriş Gücü Kw (max) | Ağırlık Kg |
|-----------|-------------------|----------------------|------------------------|---------------|
| BRV-15/15 | 1200 | 15000 | 5,5 | 20,6 |

Maksimum Devir : 1200 (d/d)

Giriş Gücü : 4,5(kw)

Teğetsel Hız : Rpmx 0,0201 μ (m/s)

Emiş Ağız : 315 mm

Çıkış Ağız : 473 x 404 mm

Fan

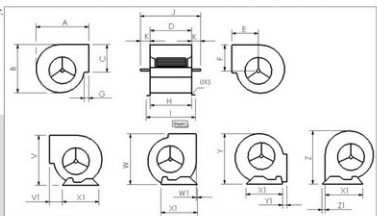
Fan Çapı : 390 mm

Genişlik : 396 mm

Atalet Momenti : 0,32 PD² / 4 (Kg/m²)

| MODEL | A | B | C | D | E | F | G | H | I | J | K | V | W | Y | Z | X1 | V1 | W1 | Y1 | Z1 | UxS | Kg |
|-----------|-----|-----|-----|-----|-----|-----|----|-----|-----|-----|----|-----|-----|-----|-----|-----|----|----|----|----|------|----|
| BRV 15/15 | 578 | 613 | 402 | 473 | 264 | 343 | 37 | 495 | 523 | 650 | 86 | 620 | 577 | 648 | 585 | 455 | 91 | 51 | 77 | 50 | 9x18 | 26 |

Ölçüler mm cinsindedir.



ALÇAK BASINÇLI Çift Emişli RADYAL FANLAR

BRV 18/18

Malzeme: Galvanizli sac gövde ve fanlıdır.

- ◆ Kasnaklı ve makaralı güç aktarımı.
- ◆ İki taraftan destekli olarak kendini sürekli olarak greş yağıyla besleyen rulmanlar kullanılmıştır.
- ◆ Rulmanların etrafındaki plastik kaplamayla titreşim absorbe edilir.
- ◆ 2 yıl garantilidir.

Kullanım Alanları: Endüstriyel ve konstrüksiyon amaçlı, seralarda, depolarda, alışveriş merkezlerinde, fabrikalarda, boyahanelerde vb. ve büyük hacimli alanların havalandırılmasında kullanılır.

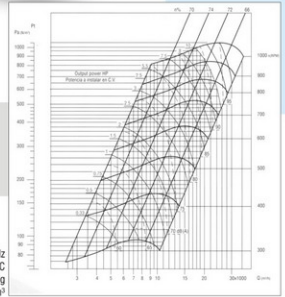


| MODEL | Devir d/d(max) | Debi m ³ /sa (hmax) | Giriş Gücü Kw (max) | Ağırlık Kg |
|-----------|-------------------|-----------------------------------|------------------------|---------------|
| BRV-18/18 | 1100 | 25000 | 7,5 | 45 |

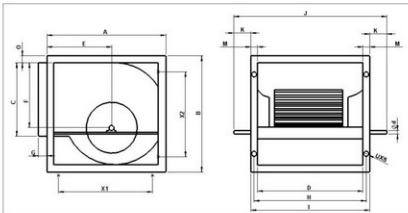
Maksimum Devir : 1000 (d/d)
Giriş Gücü : 6(kw)
Teğetsel Hız: Rpmx 0,0240 μ (m/s)
Emiş Ağız : 387 mm
Çıkış Ağız : 540 x 482 mm

Fan
Fan Çapı : 470 mm
Genişlik : 460 mm
Atalet Momenti : 0,77 PD² / 4 (Kg/m²)

Frekans 50Hz
Sıcaklık 15 °C
Basınç 760 mmHg
Hava ağırlığı 1,22 Kg/m³



| MODEL | A | B | C | D | E | F | G | H | I | J | K | M | O | X1 | X2 | nd | UxS | Kg |
|-----------|-----|-----|-----|-----|-----|-----|----|-----|-----|------|-----|----|---|-----|-----|----|------|----|
| BRV-18/18 | 667 | 750 | 480 | 540 | 297 | 415 | 30 | 574 | 600 | 1708 | 107 | 30 | - | 529 | 612 | 25 | 9X18 | 42 |



Ölçüler mm cinsindedir.



ALÇAK BASINÇLI SALYANGOZ FANLAR

ALÇ



- ◆ Direk akuple motor.
- ◆ Emici öne eğimli sık ve seyrek kanatlı.
- ◆ 2 yıl garantilidir.

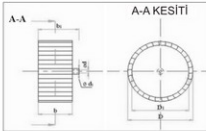
Kullanım Alanları: Temiz ve az tozlu hava naklinde ve düşük basınçlı hava akımına ihtiyaç duyulan her alanda kullanılabilirler.

✓ İsteğe bağlı olarak fan gövdeleri kare olarak üretilebilir.

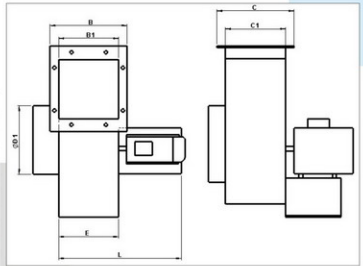
| TİP | Giriş Gücü (kW) | Devir (d/d) | Debi (m ³ /sa) | Basınç (mm/ss) |
|-------|--------------------|----------------|------------------------------|-------------------|
| ALÇ-1 | 0,37 | 1400 | 1.500 | 40 |
| ALÇ-2 | 0,75 | 1400 | 2.500 | 45 |
| ALÇ-3 | 1,1 | 1400 | 3.500 | 60 |
| ALÇ-4 | 1,5 | 1400 | 4.500 | 70 |
| ALÇ-5 | 2,2 | 1400 | 6.000 | 75 |
| ALÇ-6 | 3 | 1400 | 6.500 | 80 |
| ALÇ-7 | 4 | 1400 | 7.000 | 95 |
| ALÇ-8 | 5,5 | 1400 | 9.000 | 120 |
| ALÇ-9 | 7,5 | 1400 | 12.000 | 150 |

| TİP | A | A1 | L | B | C | B1 | C1 | E | H | D2 |
|-------|-----|-----|-----|-----|-----|-----|-----|-----|------|-----|
| ALÇ-1 | 410 | 300 | 390 | 215 | 250 | 160 | 200 | 160 | 500 | 180 |
| ALÇ-2 | 510 | 360 | 410 | 235 | 310 | 180 | 260 | 180 | 580 | 200 |
| ALÇ-3 | 530 | 410 | 490 | 260 | 320 | 200 | 270 | 200 | 660 | 240 |
| ALÇ-4 | 600 | 410 | 510 | 270 | 340 | 220 | 290 | 220 | 690 | 260 |
| ALÇ-5 | 630 | 475 | 600 | 280 | 370 | 230 | 320 | 230 | 730 | 300 |
| ALÇ-6 | 630 | 475 | 620 | 300 | 370 | 250 | 320 | 250 | 730 | 320 |
| ALÇ-7 | 660 | 460 | 650 | 310 | 430 | 250 | 380 | 250 | 790 | 320 |
| ALÇ-8 | 780 | 600 | 730 | 335 | 490 | 280 | 440 | 280 | 870 | 330 |
| ALÇ-9 | 880 | 700 | 840 | 410 | 600 | 350 | 540 | 350 | 1050 | 350 |

Ölçüler mm cinsindedir.



| TİP | D | D1 | b | b1 | d | d1 |
|-------|-----|-----|-----|-----|----|----|
| ALÇ-1 | 220 | 160 | 130 | 165 | 14 | 38 |
| ALÇ-2 | 280 | 220 | 130 | 175 | 19 | 44 |
| ALÇ-3 | 310 | 260 | 130 | 190 | 24 | 44 |
| ALÇ-4 | 340 | 280 | 150 | 200 | 24 | 44 |
| ALÇ-5 | 360 | 300 | 150 | 210 | 28 | 51 |
| ALÇ-6 | 380 | 320 | 150 | 210 | 28 | 51 |
| ALÇ-7 | 400 | 340 | 150 | 210 | 28 | 51 |
| ALÇ-8 | 450 | 380 | 150 | 210 | 38 | 70 |
| ALÇ-9 | 500 | 420 | 230 | 290 | 38 | 70 |



ORTA BASINÇLI RADYAL FANLAR

- ◆ Direkt akuple motor.
- ◆ Emici geriye eğimli fan.
- ◆ 2 yıl garantilidir.

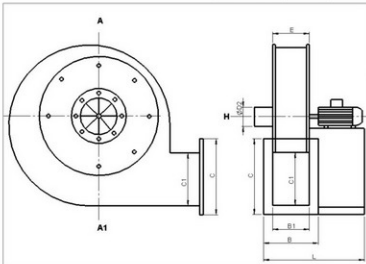
Kullanım Alanları: Mermer tozu, ince talaş, granit, plastik gibi ince tanecikli malzemelerin naklinde ve orta basınçlı hava akımına ihtiyaç duyulan her alanda kullanılabilirler.



| Tip | Giriş Gücü (kW) | Devir (d/d) | Debi (m³/sa) | Basınç (mm/ss) |
|-------|-----------------|-------------|--------------|----------------|
| ORB-1 | 0,37 | 3000 | 950 | 130 |
| ORB-2 | 0,75 | 3000 | 1.000 | 200 |
| ORB-3 | 1,1 | 3000 | 1.300 | 300 |
| ORB-4 | 1,5 | 3000 | 1.600 | 350 |
| ORB-5 | 2,2 | 3000 | 1.900 | 400 |
| ORB-6 | 3 | 3000 | 2.200 | 450 |
| ORB-7 | 4 | 3000 | 2.500 | 500 |
| ORB-8 | 5,5 | 3000 | 3.000 | 600 |
| ORB-9 | 7,5 | 3000 | 4.000 | 725 |

| TIP | A | A1 | L | B | C | B1 | C1 | E | H | D2 |
|-------|-----|-----|-----|-----|-----|-----|-----|-----|-----|-----|
| ORB-1 | 350 | 320 | 340 | 150 | 140 | 100 | 90 | 100 | 430 | 120 |
| ORB-2 | 420 | 370 | 340 | 155 | 150 | 100 | 100 | 100 | 500 | 120 |
| ORB-3 | 480 | 390 | 340 | 155 | 155 | 100 | 100 | 100 | 560 | 120 |
| ORB-4 | 500 | 450 | 420 | 180 | 170 | 120 | 120 | 120 | 590 | 150 |
| ORB-5 | 550 | 450 | 440 | 180 | 180 | 120 | 130 | 120 | 650 | 150 |
| ORB-6 | 580 | 450 | 520 | 210 | 185 | 150 | 130 | 150 | 670 | 150 |
| ORB-7 | 660 | 510 | 550 | 205 | 210 | 150 | 155 | 150 | 760 | 150 |
| ORB-8 | 690 | 630 | 600 | 210 | 250 | 150 | 200 | 150 | 810 | 150 |
| ORB-9 | 700 | 630 | 640 | 210 | 250 | 150 | 200 | 150 | 830 | 180 |

Ölçüler mm cinsindedir.



YÜKSEK BASINÇLI RADYAL FANLAR (Körük)

YB



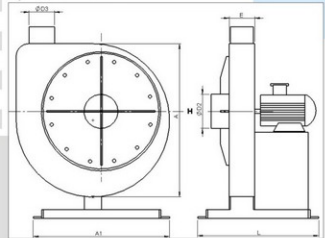
- ◆ Direk akuple motor.
- ◆ Yüksek basınç.
- ◆ 2 yıl garantilidir.

Kullanım Alanları: Mazot, doğalgaz gibi her türlü bek yakmada. Poşet ve matbaa makinelerinde, üfleterek malzeme naklinde ve yüksek basınçlı hava akımına ihtiyaç duyulan her alanda kullanılabilirler.

| TİP | Giriş Gücü (kW) | Devir (d/d) | Debi (m ³ /sa) | Basınç (mm/ss) |
|------|-----------------|-------------|---------------------------|----------------|
| YB-1 | 0,37 | 3000 | 350 | 250 |
| YB-2 | 0,75 | 3000 | 400 | 300 |
| YB-3 | 1,1 | 3000 | 450 | 400 |
| YB-4 | 1,5 | 3000 | 500 | 450 |
| YB-5 | 2,2 | 3000 | 600 | 500 |
| YB-6 | 3 | 3000 | 1.000 | 700 |
| YB-7 | 4 | 3000 | 1.200 | 800 |
| YB-8 | 5,5 | 3000 | 1.300 | 900 |
| YB-9 | 7,5 | 3000 | 1.500 | 1.000 |

| TİP | A | A1 | L | E | H | D2 | D3 |
|------|-----|-----|-----|----|-----|-----|-----|
| YB-1 | 420 | 310 | 270 | 55 | 490 | 135 | 60 |
| YB-2 | 490 | 370 | 290 | 55 | 570 | 135 | 65 |
| YB-3 | 520 | 390 | 290 | 55 | 600 | 135 | 65 |
| YB-4 | 560 | 430 | 340 | 55 | 640 | 135 | 65 |
| YB-5 | 600 | 440 | 380 | 65 | 690 | 135 | 70 |
| YB-6 | 600 | 460 | 440 | 75 | 700 | 150 | 70 |
| YB-7 | 670 | 550 | 470 | 75 | 770 | 150 | 80 |
| YB-8 | 720 | 620 | 530 | 75 | 810 | 150 | 90 |
| YB-9 | 820 | 660 | 580 | 90 | 900 | 150 | 100 |

Ölçüler mm cinsindedir.



HÜCRELİ VANTİLATÖRLER

BHV

Kullanım Alanları: Endüstriyel ve konstrüksiyonel amaçlarda, otellerde, sinemalarda, hastanelerde, restoranlarda vb. kullanılır.

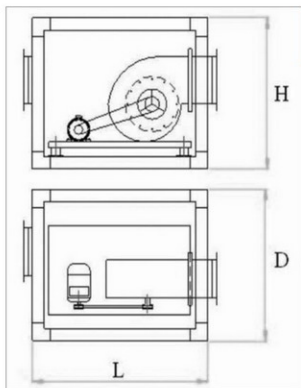
Hava Akımı: 3000-20.000 m³/s

Basınç: 40-90 mm/ss

- ◆ Sık ve seyrek kanatlı.
- ◆ Tek ve çift cidarlı.
- ◆ 2 yıl garantilidir.



| TİP | Giriş Gücü | Devir (d/d) | Debi (m ³ /sa) | Basınç (mm/ss) |
|--------|------------|-------------|---------------------------|----------------|
| BH V7 | 0.75 | 1200-1600 | 3.000 | 50 |
| BH V9 | 1.1 | 1200-1600 | 4.000 | 50 |
| BH V10 | 1.5 | 1200-1600 | 5.000 | 60 |
| BH V12 | 2.2 | 1200-1600 | 8.500 | 70 |
| BH V15 | 4 | 1200-1600 | 14.000 | 80 |
| BH V18 | 5.5 | 1200-1600 | 20.000 | 90 |



| TİP | D | H | L |
|--------|-----|-----|-----|
| BH V7 | 65 | 60 | 180 |
| BH V9 | 65 | 65 | 80 |
| BH V10 | 70 | 70 | 95 |
| BH V12 | 80 | 75 | 110 |
| BH V15 | 100 | 90 | 115 |
| BH V18 | 110 | 100 | 125 |

Ölçüler mm cinsindedir.

7 KANATLI AKSİYEL ASPİRATÖRLER

BA7



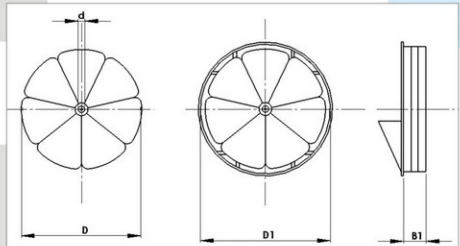
Kullanım Alanları: Fabrikalar, depolar, boyahaneler, alışveriş merkezleri, imalathaneler vb. büyük hacimli yerlerin havalandırılması için kullanılır.

- ◆ Basınç: 0-40 mm/ss
- ◆ Direkt akuple motor.
- ◆ 7 kanatlı, galvanize sac ve alüminyum kanatlı.
- ◆ İçbükey kanat sistemi.
- ◆ Duvar ve pencereye montaja uygun.
- ◆ 2 yıl garantilidir.

| TİP | (D) | (d) | (D1) | (b1) |
|---------|-----|-----|------|------|
| BA 7/1 | 300 | 14 | 330 | 100 |
| BA 7/2 | 350 | 14 | 380 | 120 |
| BA 7/3 | 400 | 14 | 430 | 120 |
| BA 7/4 | 450 | 14 | 480 | 130 |
| BA 7/5 | 500 | 14 | 530 | 140 |
| BA 7/6 | 550 | 19 | 580 | 150 |
| BA 7/7 | 600 | 19 | 630 | 150 |
| BA 7/8 | 650 | 24 | 680 | 150 |
| BA 7/9 | 700 | 24 | 730 | 170 |
| BA 7/10 | 750 | 28 | 780 | 170 |
| BA 7/11 | 800 | 28 | 830 | 220 |

| TİP | Giriş Gücü (kW) | Devir (d/d) | Debi (m³/sa) |
|---------|-----------------|-------------|--------------|
| BA 7/1 | 0.25 | 1400 | 2.750 |
| BA 7/2 | 0.25 | 1400 | 3.000 |
| BA 7/3 | 0.25 | 1400 | 3.500 |
| BA 7/4 | 0.25 | 1400 | 4.000 |
| BA 7/5 | 0.37 | 1400 | 6.000 |
| BA 7/6 | 0.55 | 1400 | 7.500 |
| BA 7/7 | 0.55 | 1400 | 9.500 |
| BA 7/8 | 1.1 | 1400 | 11.000 |
| BA 7/9 | 1.5 | 1400 | 12.000 |
| BA 7/10 | 2.2 | 1400 | 14.000 |
| BA 7/11 | 3 | 1400 | 18.000 |

Ölçüler mm cinsindedir.



4 KANATLI AKSİYEL ASPİRATÖRLER

BA4

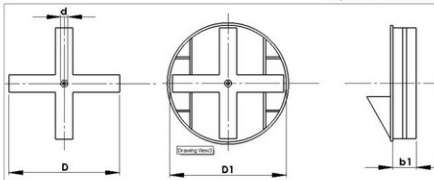
Kullanım Alanları: Fabrikalar, depolar, boyahaneler, alışveriş merkezleri, imalathaneler vb. büyük hacimli yerlerin havalandırılması için kullanılır. Direkt akuple motor.

- ◆ Geniş yapısı sayesinde yüksek hava akışı sağlanabilir.
- ◆ 2 yıl garantilidir.



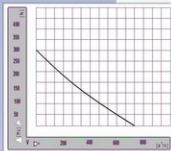
| TİP | Giriş Gücü (kW) | Devir (d/d) | Debi (m³/sa) |
|---------|-----------------|-------------|--------------|
| BA 4/1 | 0.37 | 1400 | 3.500 |
| BA 4/2 | 0.37 | 1400 | 4.000 |
| BA 4/3 | 0.37 | 1400 | 5.000 |
| BA 4/4 | 0.37 | 1400 | 6.000 |
| BA 4/5 | 0.75 | 1400 | 8.000 |
| BA 4/6 | 0.75 | 1400 | 10.000 |
| BA 4/7 | 1.1 | 1400 | 12.000 |
| BA 4/8 | 1.5 | 1400 | 14.000 |
| BA 4/9 | 2.2 | 1400 | 16.000 |
| BA 4/10 | 3 | 1400 | 20.000 |
| BA 4/11 | 4 | 1400 | 25.000 |
| BA 4/12 | 5.5 | 1400 | 35.000 |
| BA 4/13 | 5.5 | 900 | 40.000 |
| BKA S14 | 7.5 | 900 | 50.000 |

| TİP | (D) | (d) | (D1) | (b1) |
|---------|------|-----|------|------|
| BA 4/1 | 300 | 14 | 330 | 100 |
| BA 4/2 | 350 | 14 | 380 | 120 |
| BA 4/3 | 400 | 14 | 430 | 120 |
| BA 4/4 | 450 | 14 | 480 | 130 |
| BA 4/5 | 500 | 19 | 530 | 140 |
| BA 4/6 | 550 | 19 | 580 | 150 |
| BA 4/7 | 600 | 24 | 630 | 150 |
| BA 4/8 | 650 | 24 | 680 | 150 |
| BA 4/9 | 700 | 28 | 730 | 170 |
| BA 4/10 | 750 | 28 | 780 | 170 |
| BA 4/11 | 800 | 28 | 830 | 220 |
| BA 4/12 | 900 | 38 | 930 | 250 |
| BA 4/13 | 1000 | 38 | 1030 | 250 |
| BA 4/14 | 1200 | 42 | 1230 | 250 |

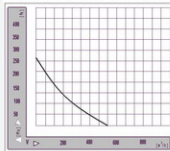


AC AKSİYEL FANLAR

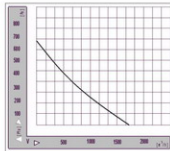
Frekans 50Hz - Sıcaklık 15 °C - Basınç 760 mmHg - Hava ağırlığı 1,22 Kg/m³



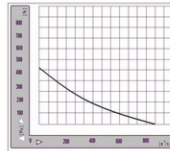
BDRAX 200-2K



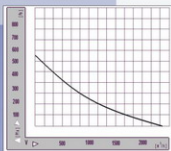
BDRAX 200-4K



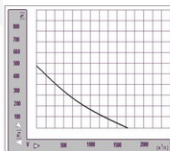
BDRAX 250-2K



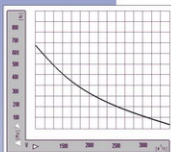
BDRAX 250-4K



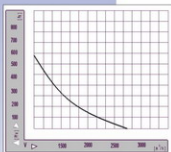
BDRAX 300-2K



BDRAX 300-4K



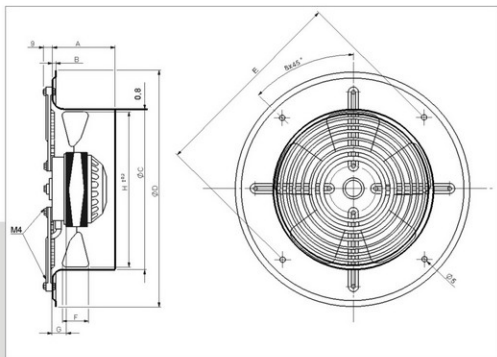
BDRAX 350-2K



BDRAX 350-4K

| TİP | A | B | C | D | E | F | G | H |
|--------------|------|------|-----|-----|-----|-----|----|-----|
| BDRAX 200-2K | 84,5 | 11,5 | 199 | 283 | 232 | 68 | 66 | 182 |
| BDRAX 200-4K | 84,5 | 11,5 | 199 | 283 | 232 | 68 | 66 | 182 |
| BDRAX 250-2K | 88 | 13 | 251 | 343 | 281 | 86 | 73 | 233 |
| BDRAX 250-4K | 88 | 13 | 251 | 343 | 281 | 86 | 73 | 233 |
| BDRAX 300-2K | 92 | 12 | 299 | 338 | 330 | 104 | 80 | 282 |
| BDRAX 300-4K | 92 | 12 | 299 | 338 | 330 | 104 | 80 | 282 |
| BDRAX 350-2K | 90 | 13 | 346 | 425 | 385 | 104 | 95 | 338 |
| BDRAX 350-4K | 90 | 13 | 346 | 425 | 385 | 104 | 95 | 338 |

Ölçüler mm cinsindedir.





Malzeme: Elektrostatik siyah toz boyalı dkp sacdan üretilmiştir.

Dönüş yönü: Saat yönünde dönüş.

Koruma Sınıfı: IP 44

Yalıtım Sınıfı: B

Standart: EN 60034-1

Motorun Korunması: Yüksek ısıya karşı isteğe bağlı olarak mikro termostatlı koruma.

◆ 2 yıl garantilidir.

✓ Hız kontrolü opsiyonel kontrol cihazıyla sağlanabilir.

◆ Havalandırma ve soğutma alanlarında birçok uygulama için uygun, transformatör veya elektronik kontrollere hız kontrolü sağlanabilir. Siyah toz boyalı koruma kafesi kolaylıkla bakım ve temizlik için sökülebilir.

Kullanım Alanları: Makinelerin soğutulmasında, elektrik panolarının soğutulmasında, sıcak hava apareylerinde, kaynak makinelerinin soğutulmasında, laboratuarlarda, konutlarda, ticari mekanlarda vs. kullanılabilir.

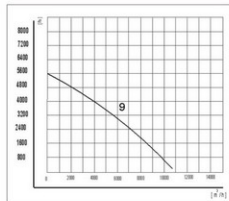
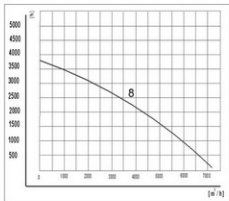
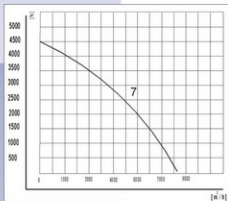
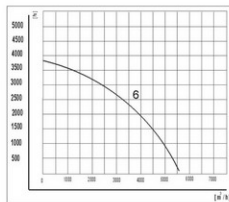
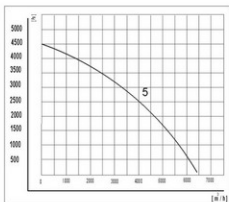
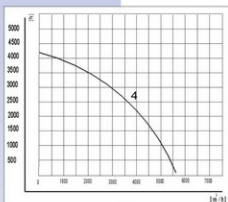
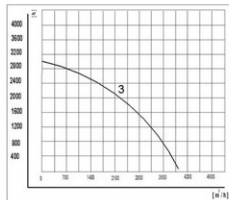
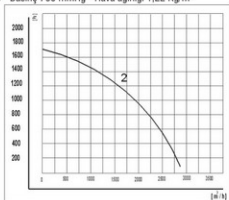
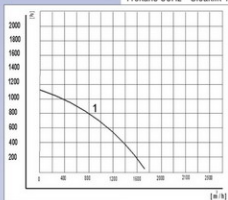
| TİP | Voltaj | Frekans | Giriş Gücü | Giriş Akımı | Kondansatör | Devir | Debi | Ses Seviyesi | Ortam Sıcaklığı | Maks. Geri Basınç | Ağırlık |
|--------------|--------|---------|------------|-------------|----------------|-------|----------------------|--------------|-----------------|-------------------|---------|
| | V | Hz | W | A | (μ f/VDB) | (d/d) | (m ³ /sa) | db(A) | (°C) | Pa | kg |
| BDRAX 200-2K | 230 | 50 | 70 | 0,32 | 2,5/400 | 2730 | 750 | 62 | 65 | 130 | 2,1 |
| BDRAX 200-4K | 230 | 50 | 60 | 0,3 | 1/400 | 1380 | 520 | 70 | 55 | 75 | 2,3 |
| BDRAX 250-2K | 230 | 50 | 110 | 0,48 | 4/400 | 2750 | 1720 | 65 | 60 | 125 | 2,7 |
| BDRAX 250-4K | 230 | 50 | 60 | 0,3 | 1,5/400 | 1400 | 870 | 60 | 55 | 110 | 2,9 |
| BDRAX 300-2K | 230 | 50 | 170 | 0,77 | 5/400 | 2400 | 2300 | 73 | 65 | 155 | 3,4 |
| BDRAX 300-4K | 230 | 50 | 70 | 0,32 | 2/400 | 1350 | 1700 | 67 | 50 | 155 | 2,6 |
| BDRAX 350-2K | 230 | 50 | 270 | 1 | 6/400 | 2400 | 3650 | 75 | 55 | 160 | 4,1 |
| BDRAX 350-4K | 230 | 50 | 110 | 0,59 | 3/400 | 1325 | 2800 | 67 | 45 | 160 | 4,3 |

dünyanın
havasını
değiştiren
marka

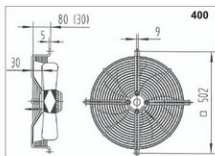
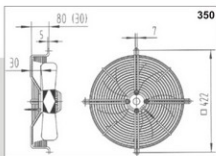
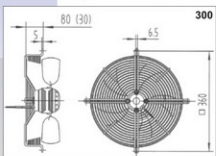
BAHÇEVAN

AC AKSİYEL SOĞUTMA FANLARI Monofaze

Frekans 50Hz - Sıcaklık 15 °C - Basınç 760 mmHg - Hava ağırlığı 1,22 Kg/m³



Ölçüler mm cinsindedir.





Malzeme: Dkç sac pervaneli, elektrostatik boyalı, dıştan rotorlu motorludur.

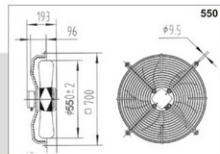
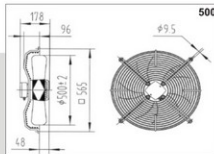
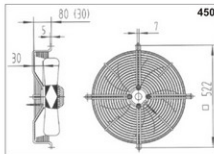
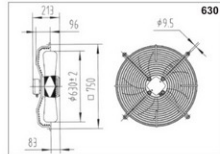
Dönüş Yönü: Saat yönünde.

Koruma Sınıfı: IP 40

- ◆ Monofazedir.
- ✓ Hız kontrolü opsiyonel kontrol cihazıyla sağlanabilir.
- ◆ 2 yıl garantilidir.

Kullanım Alanları: Soğutma makinelerinde, elektrik pano soğutmasında, laboratuvarlarda, konutlarda, endüstriyel ve ticari alanlarda, soğutma kulelerinde, soğuk hava depolarında vs.

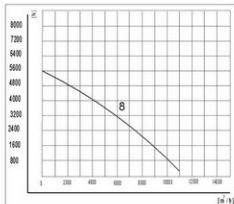
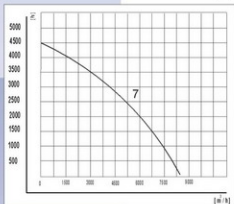
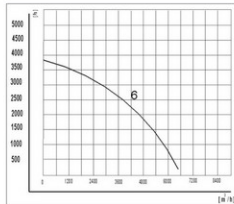
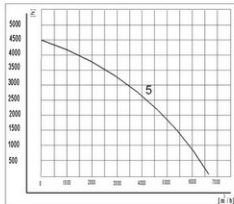
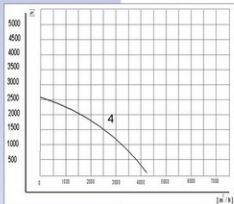
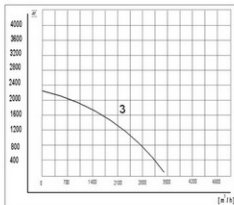
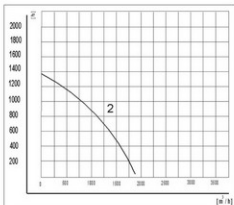
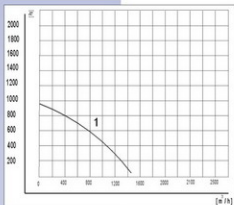
| TİP | VOLTAJ | GÜÇ | AKIM | DEVİR | DEBİ | AĞIRLIK | EĞRİLER |
|----------|--------|-----|------|-------|----------------------|---------|---------|
| | V | KW | A | (d/d) | (m ³ /sa) | (kg) | |
| 4M 300 B | 230 | 90 | 0,38 | 1370 | 1700 | 4,20 | 1 |
| 4M 300 S | 230 | 90 | 0,38 | 1370 | 1700 | 4,20 | 1 |
| 4M 350 B | 230 | 138 | 0,68 | 1380 | 2980 | 4,70 | 2 |
| 4M 350 S | 230 | 138 | 0,68 | 1380 | 2980 | 4,70 | 2 |
| 4M 400 B | 230 | 170 | 0,76 | 1390 | 4100 | 6,10 | 3 |
| 4M 400 S | 230 | 170 | 0,76 | 1390 | 4100 | 6,10 | 3 |
| 4M 450 B | 230 | 240 | 1,05 | 1390 | 5680 | 6,90 | 4 |
| 4M 450 S | 230 | 240 | 1,05 | 1390 | 5680 | 6,90 | 4 |
| 4M 500 B | 230 | 400 | 1,70 | 1360 | 6500 | 9,50 | 5 |
| 4M 500 S | 230 | 400 | 1,70 | 1360 | 6500 | 9,50 | 5 |
| 6M 500 S | 230 | 205 | 1,00 | 950 | 5880 | 9,50 | 6 |
| 4M 550 B | 230 | 500 | 2,17 | 1380 | 8500 | 10,50 | 7 |
| 6M 550 B | 230 | 240 | 1,22 | 960 | 7100 | 10,50 | 8 |
| 4M 630 B | 230 | 810 | 3,52 | 1320 | 13000 | 15,00 | 9 |



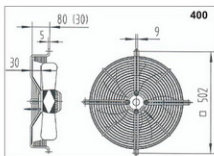
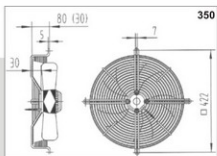
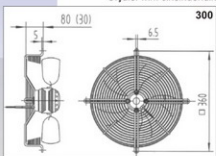
dünyanın
havasını
değiştiren
marka

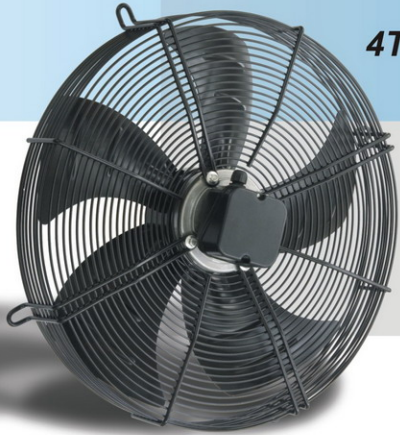
BAHÇEVAN

AC AKSİYEL SOĞUTMA FANLARI Trifaze



Ölçüler mm cinsindedir.





Malzeme: Dkp sac pervaneli, elektrostatik boyalı, dıştan rotorlu motordur.

Dönüş Yönü: Saat yönünde.

Koruma Sınıfı: IP 40

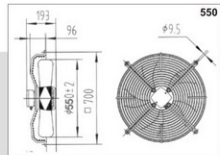
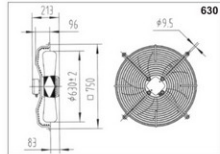
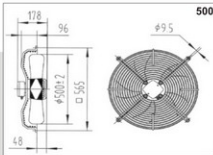
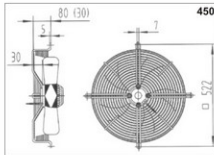
◆ Trifazedir.

✓ Hız kontrolü opsiyonel kontrol cihazıyla sağlanabilir.

◆ 2 yıl garantilidir.

Kullanım Alanları: Soğutma makinelerinde, elektrik pano soğutmasında, laboratuvarlarda, konutlarda, endüstriyel ve ticari alanlarda, soğutma kulelerinde, soğuk hava depolarında vs.

| TIP | VOLTAJ | GÜÇ | AKIM | DEVİR | DEBİ | AĞIRLIK | EĞRİLER |
|----------|--------|------|------|-------|----------------------|---------|---------|
| | V | (kw) | A | (d/d) | (m ³ /sa) | (kg) | |
| 4T 250 B | 400 | 36 | 0,11 | 1420 | 1520 | 3,50 | 1 |
| 4T 300 B | 400 | 90 | 0,30 | 1400 | 1700 | 4,20 | 2 |
| 4T 350 B | 400 | 140 | 0,40 | 1400 | 3110 | 4,70 | 3 |
| 4T 400 B | 400 | 170 | 0,43 | 1390 | 4100 | 6,10 | 4 |
| 4T 450 B | 400 | 200 | 0,52 | 1390 | 5680 | 6,90 | 5 |
| 4T 500 B | 400 | 360 | 0,97 | 1380 | 6580 | 9,50 | 6 |
| 4T 550 B | 400 | 360 | 0,97 | 1380 | 8500 | 10,50 | 7 |
| 4T 630 B | 400 | 700 | 1,85 | 1380 | 11000 | 15,00 | 8 |



MONOFAZE SANAYİ TİPİ ASPIRATÖRLER



- ◆ Fabrikalar, depolar, boyahaneler, alışveriş merkezleri, imalathaneler vb. büyük hacimli yerlerin havalandırılması için kullanılır.
- ◆ Monofazedir.
- ◆ Tamamı metal olan çember yapısı ile çok sağlamdır.
- ◆ Pervaneleri boyutlarına göre en ideal açıda imal edilmiş olup maksimum debi sağlamıştır.
- ◆ Motor gövdeleri alüminyum enjeksiyondan imal edilmiştir.
- ◆ Rotor ve stator paketlemeleri silisli sacdan imal edilmiştir.
- ◆ Uygulama alanına göre cihazların önlerine veya her iki tarafına da monte edilmiş özel kafesler sayesinde yabancı cisimlerin pervanelere ulaşımı engellenir.
- ◆ Yüksek çalışma performansı.
- ◆ 2 yıl garantilidir.
- ✓ Hız kontrolü opsiyonel kontrol cihazıyla sağlanabilir.

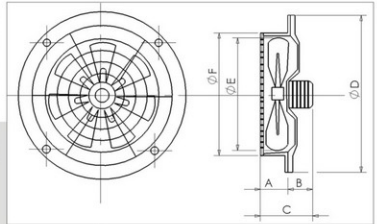


BSM

| | Voltaaj | Devir | Giriş Gücü | Debi | Ağırlık |
|------------|---------|-------|------------|--------------------|---------|
| TİP | V | d/d | W | m ³ /sa | kg |
| BSM 250-2K | 230 | 2900 | 180 | 2200 | 7,4 |
| BSM 250 | 230 | 1480 | 160 | 1200 | 7,4 |
| BSM 300 | 230 | 1470 | 180 | 2000 | 8 |
| BSM 350 | 230 | 1450 | 200 | 3200 | 8,2 |
| BSM 400 | 230 | 1400 | 220 | 4500 | 8,8 |
| BSM 450 | 230 | 1400 | 240 | 5000 | 10 |
| BSM 500 | 230 | 1400 | 280 | 5500 | 11 |
| BSM 550 | 230 | 1400 | 290 | 6000 | 14,6 |
| BSM 600 | 230 | 1400 | 310 | 8000 | 15,6 |

| TİP | A | B | C | D | E | F |
|------------|-----|-----|-----|-----|-----|-----|
| BSM 250-2K | 107 | 105 | 212 | 305 | 250 | 260 |
| BSM 250 | 107 | 105 | 212 | 305 | 250 | 260 |
| BSM 300 | 115 | 125 | 240 | 365 | 290 | 310 |
| BSM 350 | 115 | 125 | 240 | 420 | 340 | 360 |
| BSM 400 | 115 | 125 | 240 | 470 | 390 | 410 |
| BSM 450 | 115 | 125 | 240 | 520 | 440 | 460 |
| BSM 500 | 115 | 125 | 240 | 570 | 490 | 510 |
| BSM 550 | 130 | 170 | 300 | 630 | 540 | 560 |
| BSM 600 | 130 | 170 | 300 | 680 | 580 | 610 |

Ölçüler mm cinsindedir.

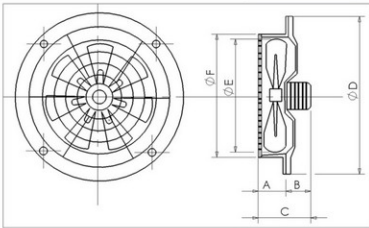


TRİFAZE SANAYİ TİPİ ASPİRATÖRLER

- ◆ Fabrikalar, emtia depoları, boyahaneler, alışveriş merkezleri, imalathaneler vb. büyük hacimli yerlerin havalandırılması için kullanılır.
- ◆ Trifazedir.
- ◆ Tamamı metal olan çember yapısı ile çok sağlamdır.
- ◆ Pervaneleri boyutlarına göre en ideal açıda imal edilmiş olup maksimum debi sağlanmıştır.
- ◆ Motor gövdeleri alüminyum enjeksiyondan imal edilmiştir.
- ◆ Rotor ve statör paketlemeleri silisli sactan imal edilmiştir.
- ◆ Uygulama alanına göre cihazların önlerine veya her iki tarafına da monte edilmiş özel kafesler sayesinde yabancı cisimlerin pervanelere ulaşımı engellenir.
- ◆ Yüksek çalışma performansı.
- ◆ 2 yıl garantilidir.
- ✓ Hız kontrolü opsiyonel kontrol cihazıyla sağlanabilir.



| | Voltaaj | Devir | Giriş Gücü | Debi | Ağırlık |
|------------|---------|-------|------------|-------|---------|
| TİP | V | d/d | W | m³/sa | kg |
| BST 250-2K | 380 | 2800 | 180 | 2200 | 7,2 |
| BST 250 | 380 | 1400 | 100 | 1200 | 7 |
| BST 300 | 380 | 1400 | 125 | 2000 | 8 |
| BST 350 | 380 | 1400 | 175 | 3200 | 8,6 |
| BST 400 | 380 | 1400 | 170 | 4500 | 8,9 |
| BST 450 | 380 | 1400 | 210 | 5000 | 10,2 |
| BST 500 | 380 | 1400 | 230 | 5500 | 10,8 |
| BST 550 | 380 | 1400 | 220 | 6000 | 14,6 |
| BST 600 | 380 | 1400 | 200 | 8000 | 15,6 |



| TİP | A | B | C | D | E | F |
|------------|-----|-----|-----|-----|-----|-----|
| BST 250-2K | 107 | 105 | 212 | 305 | 250 | 260 |
| BST 250 | 107 | 105 | 212 | 305 | 250 | 260 |
| BST 300 | 115 | 125 | 240 | 365 | 290 | 310 |
| BST 350 | 115 | 125 | 240 | 420 | 340 | 360 |
| BST 400 | 115 | 125 | 240 | 470 | 390 | 410 |
| BST 450 | 115 | 125 | 240 | 520 | 440 | 460 |
| BST 500 | 115 | 125 | 240 | 570 | 490 | 510 |
| BST 550 | 130 | 170 | 300 | 630 | 540 | 560 |
| BST 600 | 130 | 170 | 300 | 680 | 580 | 610 |

Ölçüler mm cinsindedir.

dünyanın
havasını
değiştiren
marka

BAHÇEVAN

PLASTİK BANYO, TUVALET VE BACA ASPİRATÖRLERİ

EA

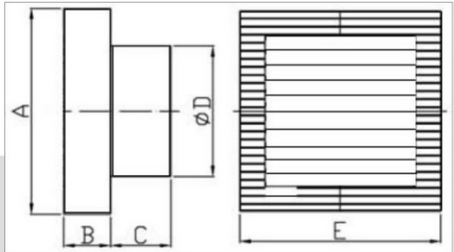


- ◆ Ön panjurlu tasarımıyla daha güvenlidir ve enerji kayıplarını azaltır.
- ◆ Modern tasarımı ile göze hitap eder.
- ◆ Kanatları sayesinde hava akışı daha kolaydır. Kanatların büyük açısı ve genişliği ile yüksek performansı düşük ses seviyesinde yakalar.
- ◆ Geliştirilmiş tasarımı ile geri akışı keserek daha etkili akış sağlar.
- ◆ Elektrik bağlantısı oldukça kolay ve güvenlidir.
- ◆ Kurulumu, sökülmesi ve temizlenmesi kolaydır.
- ◆ Tavan, pencere ve duvara montajı yapılabilir.
- ◆ 2 yıl garantilidir.

| Tip | Voltaj (V) | Güç (W) | Akım (A) | Debi (m ³ /sa) | Ses Seviyesi (dbA) |
|---------|---------------|------------|-------------|------------------------------|-----------------------|
| EA 1010 | 230V/50HZ | 15 | 0.08 | 100 | 40 |
| EA 1530 | 230V/50HZ | 25 | 0.14 | 300 | 43 |

| Tip | A | B | C | D | E |
|---------|-----|----|----|-----|-----|
| EA 1010 | 149 | 35 | 54 | 97 | 149 |
| EA 1530 | 208 | 45 | 73 | 149 | 208 |

Ölçüler mm cinsindedir.

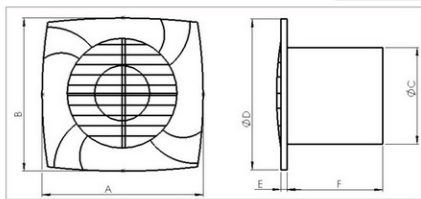


PLASTİK BANYO, TUVALET VE BACA ASPIRATÖRLERİ

- ◆ Ultra ince ızgaralar ve aerodinamik dizayn.
- ◆ Yüksek kalite ABS gövde, kolay kurulum, renk değiştirme ve deformasyona karşı dayanıklılık.
- ◆ Fan kanatlarının uygun dizaynından dolayı düşük ses seviyesi.
- ◆ Ortam şartlarına göre güvenlik sunan motor koruması.
- ◆ Yüksek kalitede ABS gövde, sızdırmazlık, paslanma ve neme karşı korumalı.
- ◆ Optimize edilmiş fan kanatları ve hava geçidi, kanal bacaya çevrilebilir uygun yapısı.
- ◆ Basit yapısından dolayı bakımı kolaydır.
- ◆ 2 yıl garantilidir.



| Tip | Voltaj (V) | Güç (W) | Akım (A) | Debi (m ³ /sa) | Ses Seviyesi (dbA) | Ağırlık (kg) |
|---------|------------|---------|----------|---------------------------|--------------------|--------------|
| EF 1009 | 230V/50HZ | 15 | 0.08 | 90 | 40 | 0.66 |
| EF 1530 | 230V/50HZ | 25 | 0.14 | 300 | 43 | 1 |



| Tip | A | B | C | D | E | F |
|---------|-----|-----|------|-----|---|-----|
| EF 1009 | 130 | 130 | 97.5 | 140 | 6 | 110 |
| EF 1530 | 208 | 208 | 145 | 208 | 8 | 118 |

Ölçüler mm cinsindedir.

dünyanın
havasını
değiştiren
marka

BAHÇEVAN

PLASTİK BANYO, TUVALET VE BACA ASPİRATÖRLERİ



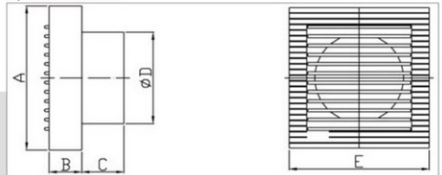
EC

- ◆ Ön panjurlu tasarımıyla daha güvenlidir ve enerji kayıplarını azaltır.
- ◆ Modern tasarımı ile göze hitap eder.
- ◆ Kanatları sayesinde hava akışı daha kolaydır. Kanatların büyük açısı ve genişliği ile yüksek performans düşük ses seviyesinde sağlar.
- ◆ Geliştirilmiş tasarımı ile geri akışı keserek daha etkili akış sağlar.
- ◆ Elektrik bağlantısı oldukça kolay ve güvenlidir.
- ◆ Kurulumu, sökülmesi ve temizlenmesi kolaydır.
- ◆ Tavan, pencere ve duvara montajı yapılabilir.
- ◆ 2 yıl garantilidir.

| Tip | Voltaaj (V) | Güç (W) | Akım (A) | Debi (m ³ /sa) | Ses Seviyesi (dbA) | Ağırlık (kg) |
|----------|-------------|---------|----------|---------------------------|--------------------|--------------|
| EC 1010E | 230V/50HZ | 15 | 0.08 | 100 | 40 | 0.81 |
| EC 1530E | 230V/50HZ | 25 | 0.14 | 300 | 43 | 1.31 |

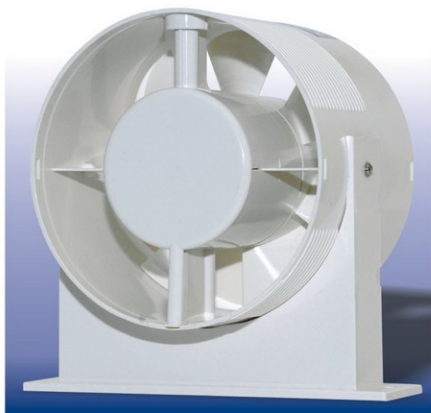
| Tip | A | B | C | D | E |
|----------|-----|----|----|-----|-----|
| EC 1010E | 149 | 35 | 54 | 97 | 149 |
| EC 1530E | 208 | 45 | 73 | 149 | 208 |

Ölçüler mm cinsindedir.



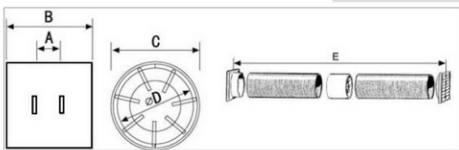
PLASTİK BANYO, TUVALET VE BACA ASPIRATÖRLERİ

DC



- ◆ Yüksek kalite ABS gövde, kolay kurulum, renk değiştirme ve deformasyona karşı dayanıklılık.
- ◆ Fan kanatlarının uygun dizaynından dolayı düşük ses seviyesi.
- ◆ Ortam şartlarına göre güvenlik sunan motor koruması.
- ◆ Yüksek kalitede ABS gövde, sızdırmazlık, paslanma ve neme karşı korumalı.
- ◆ Basit yapısından dolayı tamiri kolaydır.
- ◆ 2 yıl garantilidir.

| Tip | Voltaj (V) | Güç (W) | Akım (A) | Debi (m ³ /sa) | Ses Seviyesi (dbA) | Ağırlık (kg) |
|---------|------------|---------|----------|---------------------------|--------------------|--------------|
| DC 1009 | 230V/50HZ | 15 | 0.08 | 90 | 41 | 0.60 |
| DC 1530 | 230V/50HZ | 25 | 0.12 | 300 | 45 | 0.90 |



| Tip | A | B | C | D | E |
|---------|----|-----|-----|-----|----------|
| DC 1009 | 30 | 115 | 97 | 90 | Up to 3m |
| DC 1530 | 30 | 110 | 145 | 135 | Up to 5m |

Ölçüler mm cinsindedir.

DUVARA MONTAJLI Çift Yönlü LÜX VANTİLATÖR

AB

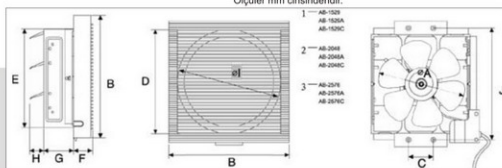


- ◆ Ön panel ince ve sıkıdır, bu özellik sağlam bir montaj dizaynı sağlar.
- ◆ Yüksek sıcaklıklara karşı dayanıklı olan Amerikan gres yağı kullanılmasıyla motorun daha yüksek sıcaklıklarda çalışmasının sağlanmasıyla beraber motorun sesini en aza indirip harmonik sesleri de azaltır.
- ◆ Çevresel faktörlere karşı motorun ömrü ve dayanıklılığı daha uzundur.
- ◆ Mükemmel pervane tasarımı sayesinde hava performansı yüksektir.
- ◆ Özel tasarımı yüzeyi ile ışığı yansıtmaz. Renk değişimine uğramaz ve anti statik teknik kullanılarak kirlerin üstüne yapışması engellenir.
- ◆ 2 yıl garantilidir.

| Tip | VOLTAJ (V) | Güç (W) | Akım (A) | Debi (m ³ /sa) | Ses Seviyesi db(A) | Ağırlık (kg) |
|------------|------------|---------|----------|---------------------------|--------------------|--------------|
| AB - 1529C | 230V/50HZ | 24 | 0,12 | 290 | 41 | 2.30 |
| AB - 2048C | 230V/50HZ | 30 | 0,16 | 480 | 43 | 2.70 |
| AB - 2576C | 230V/50HZ | 36 | 0,20 | 760 | 45 | 3.40 |

| Tip | A | B | C | D | E | F | G | H | I | J |
|------------|-----|-----|----|-----|-----|----|----|----|-----|-----|
| AB - 1529C | 150 | 250 | 66 | 191 | 190 | 52 | 90 | 53 | 170 | 212 |
| AB - 2048C | 200 | 303 | 80 | 241 | 240 | 50 | 85 | 51 | 210 | 262 |
| AB - 2576C | 250 | 350 | 80 | 280 | 290 | 50 | 78 | 65 | 258 | 312 |

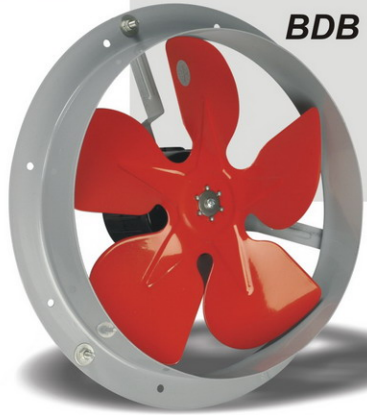
Ölçüler mm cinsindedir.



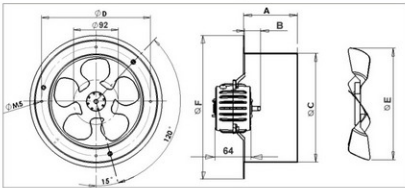
AC AKSİYEL DUVAR BACA ASPİRATÖRLERİ

- ◆ Mutfaklarda, banyolarda, büro ve işyerlerinde yemek kokularını, sigara dumanını, istenmeyen koku ve kirli havayı dışarı atmakta kullanılır.
 - ◆ Rotor ve stator paketleri 6109 kalite sacdan imal edilmiştir.
 - ◆ Çemberi dkp sacdan olup, elektrostatik toz boyalıdır.
 - ◆ Pervaneleri alüminyum olup ideal kanat açları sayesinde güçlü hava akımı sağlar.
 - ◆ Motor gövdeleri alüminyum enjeksiyondan imal edilmiştir. Rotor yataklarında sinter burçlar kullanılarak motorun bu sayede sessiz çalışması sağlanmıştır.
 - ◆ Yüksek çalışma performansı.
 - ◆ 2 yıl garantilidir.
- ✓ Hız kontrolü opsiyonel kontrol cihazıyla sağlanabilir.

BDB



| TİP | Voltaj | Frekans | Debi | Devir | Giriş Gücü | Ağırlık |
|---------|--------|---------|------|-------|------------|---------|
| BDB 200 | 230 | 50 | 650 | 1300 | 30 | 1,65 |
| BDB 250 | 230 | 50 | 790 | 1300 | 40 | 1,91 |
| BDB 300 | 230 | 50 | 1050 | 1300 | 50 | 2,09 |



| TİP | B | C | D | E | F |
|---------|----|-----|-----|-----|-----|
| BDB 200 | 44 | 218 | 240 | 192 | 265 |
| BDB 250 | 42 | 265 | 290 | 245 | 332 |
| BDB 300 | 44 | 361 | 385 | 330 | 404 |

Ölçüler mm cinsindedir.

dünyanın
havasını
değiştiren
marka

BAHÇEVAN

AC AKSİYEL BACA ASPİRATÖRLERİ



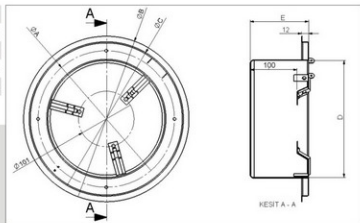
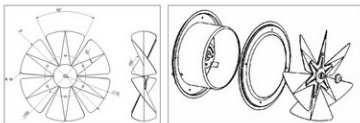
BB

- ◆ Mutfaklarda, banyolarda, büro ve işyerlerinde yemek kokularını, sigara dumanını, istenmeyen koku ve kirli havayı dışarı atmakta kullanılır.
 - ◆ Rotor ve stator paketleri 6109 kalite sacdan imal edilmiştir.
 - ◆ Gövdesi dkp sacdan olup, elektrostatik toz boyalıdır.
 - ◆ Pervaneleri 0.60 mm sac veya alüminyum olup ideal kanat açıları sayesinde güçlü hava akımı sağlar.
 - ◆ Motor gövdeleri alüminyum enjeksiyondan imal edilmiştir. Rotor yataklarında sinter burçlar kullanılarak motorun bu sayede sessiz çalışması sağlanmıştır.
 - ◆ Pencere ve duvarlara kolayca monte edilebilir.
 - ◆ Yüksek çalışma performansı.
 - ◆ 2 yıl garantilidir.
- ✓ Hız kontrolü opsiyonel kontrol cihazıyla sağlanabilir.

| TİP | Voltaj | Frekans | Debi | Devir | Giriş Gücü | Ağırlık |
|--------|--------|---------|--------------------|-------|------------|---------|
| | V | Hz | m ³ /sa | d/d | W | A |
| BB 160 | 230 | 50 | 450 | 1200 | 40 | 1,73 |
| BB 200 | 230 | 50 | 780 | 1200 | 40 | 1,88 |
| BB 250 | 230 | 50 | 890 | 1100 | 50 | 2,11 |
| BB 300 | 230 | 50 | 1150 | 1100 | 60 | 2,3 |

| TİP | A | B | C | D | E | F |
|--------|-------|-------|-------|-----|-----|-----|
| BB160 | 176,5 | 283 | 264 | 160 | 100 | 156 |
| BB 200 | 232 | 280,3 | 255,8 | 200 | 92 | 195 |
| BB 250 | 281 | 332 | 316 | 248 | 90 | 244 |
| BB 300 | 330 | 377 | 363 | 297 | 91 | 293 |

Ölçüler mm cinsindedir.

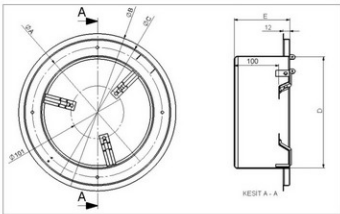
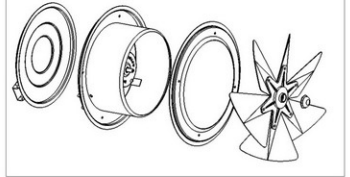


AC AKSİYEL KAPAKLI ASPİRATÖR

- ◆ Mutfaklarda, banyolarda, büro ve işyerlerinde yemek kokularını, sigara dumanını, istenmeyen koku ve kirli havayı dışarı atmakta kullanılır.
- ◆ Kapakları sayesinde, kullanılmadıkları süreçte dış hava ile teması keserler.
- ◆ Rotor ve stator paketleri 6109 kalite sacdan imal edilmiştir.
- ◆ Çember ve kapağı dkp sacdan olup, elektrostatik toz boyalıdır.
- ◆ Pervaneleri 0.60 mm sac veya alüminyum olup ideal kanat açıları sayesinde güçlü hava akımı sağlanır.
- ◆ Motor gövdeleri alüminyum enjeksiyondan imal edilmiştir. Rotor yataklarında sinter burçlar kullanılarak motorun bu sayede sessiz çalışması sağlanmıştır.
- ◆ Pencere ve duvarlara kolayca monte edilebilir.
- ◆ Yüksek çalışma performansı.
- ◆ 2 yıl garantilidir.
- ✓ Hız kontrolü opsiyonel kontrol cihazıyla sağlanabilir.



| TİP | Voltaj | Frekans | Debi | Devir | Giriş Gücü | Ağırlık |
|--------|--------|---------|-------|--------|------------|---------|
| | V | Hz | m³/sa | (d/d) | W | kg |
| BK 160 | 230 | 50 | 450 | 1200 | 40 | 2,04 |
| BK 200 | 230 | 50 | 780 | 1200 | 40 | 2,25 |
| BK 250 | 230 | 50 | 890 | 1100 | 50 | 2,65 |
| BK 300 | 230 | 50 | 1150 | 1050 | 60 | 3,12 |



| TİP | A | B | C | D | E | F |
|--------|-------|-------|-------|-----|-----|-----|
| BK 160 | 176,5 | 283 | 264 | 160 | 100 | 156 |
| BK 200 | 232 | 280,3 | 255,8 | 200 | 92 | 195 |
| BK 250 | 281 | 332 | 316 | 248 | 90 | 244 |
| BK 300 | 330 | 377 | 363 | 297 | 91 | 293 |

Ölçüler mm cinsindedir.

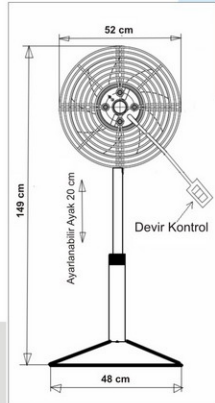
KLASİK AYAKLI VANTİLATÖR

KAV



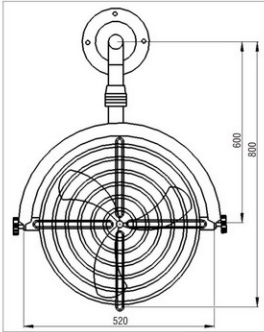
- Seraların havalandırılmasında, fabrikalar, emtia depoları, boyahaneler, tatil köyleri, konfeksiyonlar, alışveriş merkezleri, imalathaneler vb. büyük hacimli yerlerin havalandırılması için kullanılır.
- Motor gövdeleri alüminyum enjeksiyondan imal edilmiştir.
- Rotor ve stator paketlemeleri silisli sacdan imal edilmiştir.
- Yüksek güce sahip KAV tipi vantilatörlerin motor yataklaması uygun rulmanlarla yapılmıştır.
- Vantilatörün pervaneyi saran özel kafesi sayesinde yabancı cisimlerin pervanelere zarar vermesi engellenir ve güvenli bir çalışma sağlanır.
- Çalışma performansı mükemmeldir.
- Ürün elektrostatik toz boyalıdır.
- Entegre edilmiş kontrol cihazıyla hız ayarlanabilir.
- 2 yıl garantilidir.

| | Voltaj | Devir | Giriş Gücü | Debi | Ağırlık |
|-----|--------|-------|------------|--------------------|---------|
| TİP | V | d/d | W | m ³ /sa | kg |
| KAV | 230 | 1450 | 250 | 4700 | 12,8 |



KLASİK DUVAR TİPİ VANTİLATÖR

- ◆ Seraların havalandırılmasında, fabrikalar, emtia depoları, boyahaneler, tatil köyleri, konfeksiyonlar, alışveriş merkezleri, imalathaneler vb. büyük hacimli yerlerin havalandırılması için kullanılır.
- ◆ Motor gövdeleri alüminyum enjeksiyondan imal edilmiştir.
- ◆ Rotor ve stator paketlemeleri silisli sacdan imal edilmiştir.
- ◆ Yüksek güce sahip KDTV tipi vantilatörlerin motor yataklaması uygun rulmanlarla yapılmıştır.
- ◆ Vantilatörün pervaneyi saran özel kafesi sayesinde yabancı cisimlerin pervanelere zarar vermesi engellenir ve güvenli bir çalışma sağlar.
- ◆ Çalışma performansı mükemmeldir.
- ◆ Ürün elektrostatik toz boyalıdır.
- ◆ Entegre edilmiş kontrol cihazıyla hız ayarlanabilir.
- ◆ 2 yıl garantilidir.



Ölçüler mm cinsindedir.

| TİP | Voltaj | Devir | Giriş Gücü | Debi | Ağırlık |
|------|--------|-------|------------|--------------------|---------|
| KDTV | V | d/d | W | m ³ /sa | kg |
| | 230 | 1450 | 250 | 4700 | 11,4 |

dünyanın
havasını
değiştiren
marka

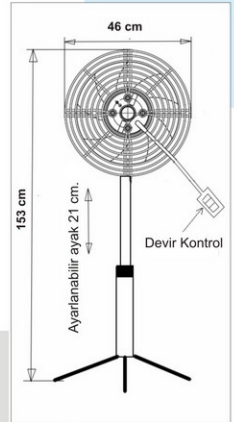
BAHÇEVAN

LÜKS AYAKLI VANTİLATÖR

LAV



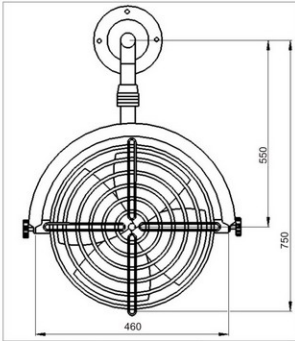
- ◆ Sera havalandırılması, fabrikalar, depolar, boyahaneler, tatil köyleri, konfeksiyonlar, alışveriş merkezleri, imalathaneler vb. büyük hacimli yerlerin havalandırılması için kullanılır.
- ◆ Motor gövdeleri alüminyum enjeksiyondan imal edilmiştir.
- ◆ Rotor ve stator paketlemeleri silisli sacdan imal edilmiştir.
- ◆ Yüksek güce sahip LAV tipi vantilatörlerin motor yataklaması uygun rulmanlarla yapılmıştır.
- ◆ Vantilatörün pervaneyi saran özel kafesi sayesinde yabancı cisimlerin pervanelere zarar vermesi engellenir ve güvenli bir çalışma sağlanır.
- ◆ Çalışma performansı mükemmeldir.
- ◆ Ürün elektrostatik toz boyalıdır.
- ◆ Entegre edilmiş kontrol cihazıyla hız ayarlanabilir.
- ◆ 2 yıl garantilidir.



| | Voltaj | Devir | Giriş Gücü | Debi | Ağırlık |
|------------|--------|-------|------------|--------------------|---------|
| TİP | V | d/d | W | m ³ /sa | kg |
| LAV | 230 | 1450 | 250 | 5000 | 14,2 |

LÜKS DUVAR TİPİ VANTİLATÖR

- ◆ Sera havalandırılması, fabrikalar, depolar, boyahaneler, tatil köyleri, konfeksiyonlar, alışveriş merkezleri, imalathaneler vb. büyük hacimli yerlerin havalandırılması için kullanılır.
- ◆ Motor gövdeleri alüminyum enjeksiyondan imal edilmiştir.
- ◆ Rotor ve stator paketlemeleri silisli sacdan imal edilmiştir.
- ◆ Yüksek güce sahip LDTV tipi vantilatörlerin motor yataklaması uygun rulmanlarla yapılmıştır.
- ◆ Vantilatörün pervaneyi saran özel kafesi sayesinde yabancı cisimlerin pervanelere zarar vermesi engellenir ve güvenli bir çalışma sağlanır.
- ◆ Çalışma performansı mükemmeldir.
- ◆ Ürün elektrostatik toz boyalıdır.
- ◆ Entegre edilmiş kontrol cihazıyla hız ayarlanabilir.
- ◆ 2 yıl garantilidir.



Ölçüler mm cinsindedir.

| TİP | Voltaj | Devir | Giriş Gücü | Debi | Ağırlık |
|------|--------|-------|------------|--------------------|---------|
| LDTV | V | d/d | W | m ³ /sa | kg |
| | 230 | 1450 | 250 | 5000 | 12 |

LÜKS YÜRÜYEN VANTİLATÖR

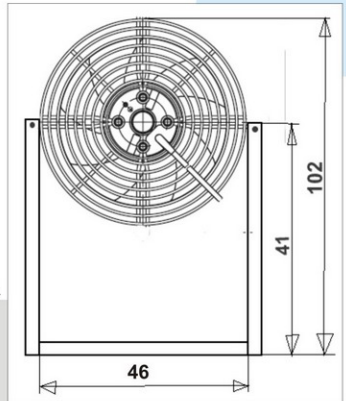
LYV



- ◆ Sera havalandırılması, fabrikalar, depolar, boyahaneler, tatil köyleri, konfeksiyonlar, alışveriş merkezleri, imalathaneler vb. büyük hacimli yerlerin havalandırılması için kullanılır.
- ◆ Motor gövdeleri alüminyum enjeksiyondan imal edilmiştir.
- ◆ Rotor ve stator paketlemeleri silisli sacdan imal edilmiştir.
- ◆ Yüksek güce sahip LYV tipi vantilatörlerin motor yataklaması uygun rulmanlarla yapılmıştır.
- ◆ Vantilatörün pervaneyi saran özel kafesi sayesinde yabancı cisimlerin pervanelere zarar vermesi engellenir ve güvenli bir çalışma sağlanır.
- ◆ Çalışma performansı mükemmeldir.
- ◆ Ürün elektrostatik toz boyalıdır.
- ◆ Entegre edilmiş kontrol cihazıyla hız ayarlanabilir.
- ◆ 2 yıl garantilidir.

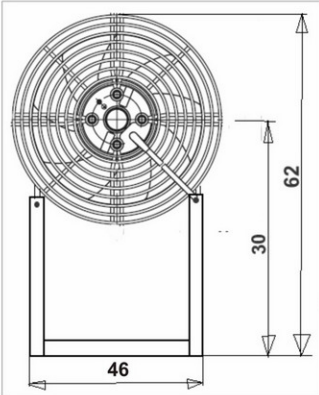
| | Voltaj | Devir | Giriş Gücü | Debi | Ağırlık |
|-----|--------|-------|------------|--------------------|---------|
| TİP | V | d/d | W | m ³ /sa | kg |
| LYV | 230 | 1450 | 250 | 5000 | 15,2 |

Ölçüler cm cinsindedir.



LÜKS YER TİPİ VANTİLATÖR

- ◆ Sera havalandırılması, fabrikalar, depolar, boyahaneler, tatil köyleri, konfeksiyonlar, alışveriş merkezleri, imalathaneler vb. büyük hacimli yerlerin havalandırılması için kullanılır.
- ◆ Motor gövdeleri alüminyum enjeksiyondan imal edilmiştir.
- ◆ Rotor ve stator paketlemeleri silisli sacdan imal edilmiştir.
- ◆ Yüksek güce sahip LYTV tipi vantilatörlerin motor yataklaması uygun rulmanlarla yapılmıştır.
- ◆ Vantilatörün pervaneyi saran özel kafesi sayesinde yabancı cisimlerin pervanelere zarar vermesi engellenir ve güvenli bir çalışma sağlanır.
- ◆ Çalışma performansı mükemmeldir.
- ◆ Ürün elektrostatik toz boyalıdır.
- ◆ Entegre edilmiş kontrol cihazıyla hız ayarlanabilir.
- ◆ 2 yıl garantilidir.



| | Voltaj | Devir | Giriş Gücü | Debi | Ağırlık |
|------|--------|-------|------------|--------------------|---------|
| TİP | V | d/d | W | m ³ /sa | kg |
| LYTV | 230 | 1450 | 250 | 5000 | 13,4 |

Ölçüler cm cinsindedir.

Almanya 

Arnavutluk 

Azerbaycan 

Bosna Hersek 

Bulgaristan 

Dubai 

Fas 

Fransa 

Gürcistan 

Hollanda 

Irak 

İran 

İspanya 

İtalya 

 Katar

 Kazakistan

 K.K.T.C.

 Koşova

 Kuveyt

 Libya

 Macaristan

 Makedonya

 Mısır

 Romanya

 Rusya

 Sudan

 Suriye

 Ukrayna

 Ürdün





CE



ISO 9001-2000



GOST



UKR SEPRO

*Fan
Teknolojisinde
18 yıllık
Deneyim...*

Yetkili Bayi:



BAHÇIVAN

ELEKTRİK MOTOR SAN. TİC. LTD. ŞTİ.

Mahmutbey Yolu
Deve Kaldırım Cad. No:16
Ateştuğla-Bağcılar-Istanbul
Tel: +90.212.447 3626 (pbx)
Fax: +90.212.447 3622
sales@bahcivanmotor.com

www.bahcivanmotor.com